

HOME'Sマーケットレポート

【京阪神：流通 土地版】

2013年6月度

- ・京阪神掲載物件は、対前月比で平均坪単価が▲1.3%
- ・京阪神問合せ物件は、対前月比で平均坪単価が▲11.7%、平均価格が+3.2%

【当月サマリー】

掲載物件	土地		
	当月	対前月比	対前年比
物件数	6,816	4.6%	2.9%
平均坪単価(万円)	47.74	-1.3%	-4.1%
平均価格(万円)	2,174	0.0%	-5.4%
平均面積(m ²)	176.10	0.5%	-1.4%

問合せ物件	土地		
	当月	対前月比	対前年比
平均坪単価(万円)	36.13	-11.7%	0.5%
平均価格(万円)	1,731	3.2%	7.8%
平均面積(m ²)	200.71	13.9%	-2.7%



株式会社ネクスト

TEL:03-5783-3604 FAX:03-5783-3737

■集計方法

【対象物件】

不動産・住宅情報サイト『HOME'S』(<http://www.homes.co.jp/>)に掲載されている売買土地物件(駅徒歩20分以内)定期借地権物件を含む

【対象地域】

京都府、大阪府、兵庫県

【エリア分け】

上・中エリア/上京(かみぎょう)区、中京(なかぎょう)区
下・南エリア/下京(しもぎょう)区、南区
伏見・山科エリア/伏見区、山科区
洛北エリア/左京区、北区
洛西エリア/右京区、西京(にしきょう)区
乙訓(おとくに)エリア/向日(むこう)市、長岡京市、乙訓郡
京都府南エリア/宇治市、城陽市、八幡(やわた)市、京田辺市、木津川(きづがわ)市、綴喜(つづき)郡、相楽(そうらく)郡
大阪市中央エリア/中央区、北区、福島区、西区、浪速(なにわ)区、天王寺区、阿倍野区
大阪市東部エリア/東淀川区、旭区、都島(みやこじま)区、城東区、鶴見区、東成(ひがしなり)区、生野(いくの)区、東住吉区、平野区
大阪市西部エリア/淀川区、西淀川区、此花(このはな)区、港区、大正区、西成(にしなり)区、住之江区、住吉区
北摂エリア/高槻(たかつき)市、吹田(すいた)市、茨木市、摂津市、豊中市
京阪・東大阪エリア/枚方(ひらかた)市、寝屋川(ねやがわ)市、守口市、大東市、門真(かどま)市、四条畷(しじょうなわて)市、交野(かたの)市、東大阪市、八尾(やお)市、松原市、羽曳野(はびきの)市、藤井寺市
堺市近郊エリア/堺区、中区、東区、西区、南区、北区、美原区、泉大津市、和泉市、高石市、泉北郡
阪神エリア/尼崎市、伊丹市、宝塚市、川西市、芦屋市、西宮市
神戸市東部エリア/中央区、東灘区、灘区
神戸市西部エリア/兵庫区、長田(ながた)区、須磨区、垂水(たるみ)区、西区
播磨エリア/明石市、加古川市、高砂市、加古郡、三木市、姫路市、たつの市

【留意点】

※当レポートにおける対象物件は、『HOME'S』(<http://www.homes.co.jp/>)に掲載されている物件でありその賃料・坪賃料はあくまで新たな賃借人に対して設定されたものになります。
したがって、現在入居中の物件の賃料相場および変動とは必ずしも一致しません。
※駅ランキング内において、当該都道府県に所在しない駅名が登場する場合がありますが、その駅を最寄りとする当該都道府県所在の物件への問合せが発生しているためです。
※データページの地の色は、黄色=前月と比べて上昇 水色=前月と比べて下落 を表しています。
※HOMESのシステムリニューアルによって、2012年10月分より精緻な算出が可能となりました。
これに伴い、前月と比較して過去にはない、大きな変化が指標に生じている箇所があります。

【発行元】

株式会社ネクスト
〒108-0075 東京都港区港南2-3-13 品川フロントビル

- HOME'Sマーケットレポート (<http://www.next-group.jp/csr/report/>)
- HOME'Sは不動産事業者様向けの各種サービスを提供しております (<http://www.next-group.jp/service/business/>)

この調査の転記ご希望の場合は、必ず事前に下記までご確認ください。引用の際は必ず以下の明記をお願い致します。

出典：「HOME'Sマーケットレポート」

<問い合わせ先>

株式会社ネクスト

管理本部 経営企画部 コーポレートコミュニケーショングループ 広報担当

TEL:03-5783-3604 FAX:03-5783-3737 E-MAIL:press@next-group.jp

この調査の転記ご希望の場合は、必ず事前に下記までご確認ください。引用の際は必ず以下の明記をお願い致します。

出典：「HOME'Sマーケットレポート」

<問い合わせ先>

株式会社ネクスト

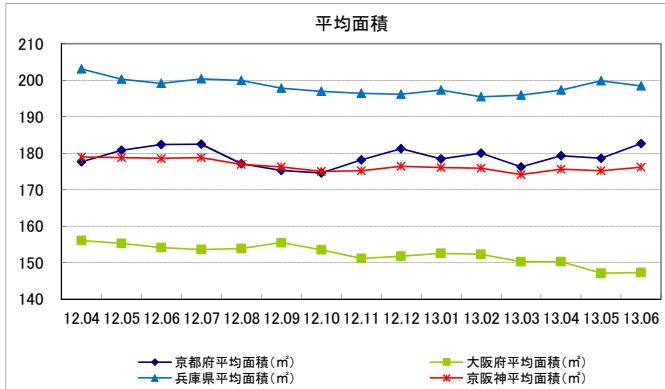
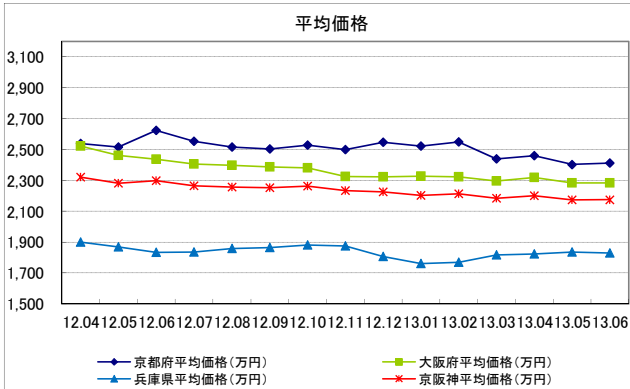
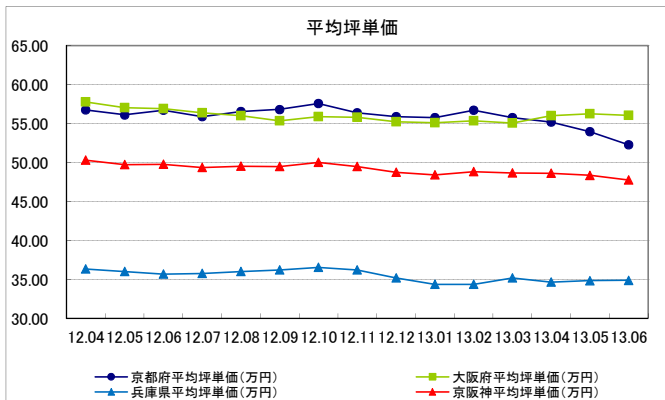
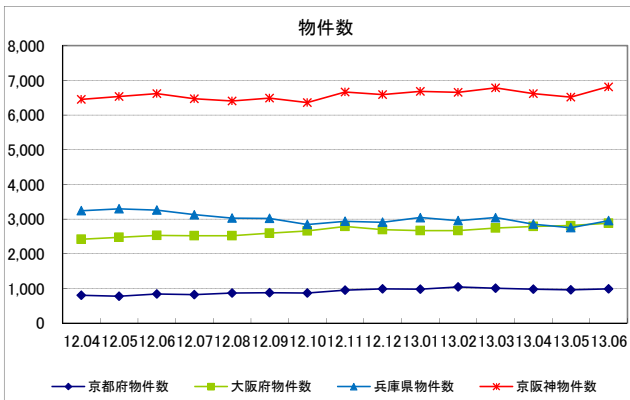
管理本部 経営企画部 コーポレートコミュニケーショングループ 広報担当

TEL:03-5783-3604 FAX:03-5783-3737 E-MAIL:press@next-group.jp

対象エリア	項目	12.04	12.05	12.06	12.07	12.08	12.09	12.10	12.11	12.12	13.01	13.02	13.03	13.04	13.05	13.06	前月比	前年比
京都府	物件数	803	777	840	822	864	875	863	949	988	975	1,040	1,000	974	960	987	2.8%	17.5%
	平均坪単価(万円)	56.74	56.12	56.72	55.89	56.56	56.82	57.59	56.37	55.88	55.78	56.73	55.78	55.20	53.96	52.29	-3.1%	-7.8%
	平均価格(万円)	2,537.57	2,514.54	2,622.82	2,551.87	2,516.18	2,503.00	2,527.02	2,498.83	2,546.82	2,521.17	2,549.40	2,438.40	2,458.79	2,402.44	2,410.91	0.4%	-8.1%
	平均面積(m ²)	177.62	180.76	182.38	182.43	177.10	175.30	174.53	178.17	181.22	178.40	179.98	176.25	179.30	178.61	182.61	2.2%	0.1%
大阪府	物件数	2,414	2,469	2,527	2,522	2,515	2,592	2,653	2,782	2,696	2,664	2,670	2,742	2,788	2,809	2,875	2.3%	13.8%
	平均坪単価(万円)	57.77	57.02	56.91	56.38	56.01	55.37	55.91	55.81	55.21	55.10	55.34	55.07	56.02	56.26	56.05	-0.4%	-1.5%
	平均価格(万円)	2,521.15	2,460.75	2,436.50	2,404.81	2,397.54	2,387.31	2,379.95	2,324.33	2,322.80	2,326.25	2,322.34	2,294.85	2,317.56	2,284.02	2,283.12	0.0%	-6.3%
	平均面積(m ²)	156.09	155.28	154.11	153.62	153.90	155.49	153.48	151.11	151.74	152.56	152.30	150.31	150.31	147.12	147.32	0.1%	-4.4%
兵庫県	物件数	3,238	3,290	3,254	3,123	3,026	3,017	2,844	2,936	2,904	3,040	2,948	3,040	2,852	2,748	2,954	7.5%	-9.2%
	平均坪単価(万円)	36.35	36.02	35.68	35.77	36.00	36.20	36.53	36.22	35.19	34.35	34.37	35.18	34.66	34.84	34.88	0.1%	-2.2%
	平均価格(万円)	1,900.48	1,869.36	1,833.34	1,834.75	1,857.72	1,864.21	1,881.21	1,875.60	1,807.34	1,760.00	1,769.24	1,817.78	1,822.96	1,834.89	1,829.45	-0.3%	-0.2%
	平均面積(m ²)	203.04	200.23	199.15	200.34	199.90	197.84	196.89	196.36	196.16	197.25	195.45	195.85	197.30	199.84	198.39	-0.7%	-0.4%
京阪神合計	物件数	6,455	6,536	6,621	6,467	6,405	6,484	6,360	6,667	6,588	6,679	6,658	6,782	6,614	6,517	6,816	4.6%	2.9%
	平均坪単価(万円)	50.29	49.72	49.77	49.35	49.52	49.46	50.01	49.47	48.76	48.41	48.81	48.68	48.62	48.35	47.74	-1.3%	-4.1%
	平均価格(万円)	2,319.73	2,281.55	2,297.55	2,263.81	2,257.14	2,251.51	2,262.73	2,232.92	2,225.65	2,202.47	2,213.66	2,183.68	2,199.77	2,173.78	2,174.49	0.0%	-5.4%
	平均面積(m ²)	178.91	178.76	178.55	178.80	176.97	176.21	174.97	175.21	176.37	176.07	175.91	174.14	175.64	175.19	176.10	0.5%	-1.4%

項目	12.04	12.05	12.06	12.07	12.08	12.09	12.10	12.11	12.12	13.01	13.02	13.03	13.04	13.05	13.06	前月比	前年比
問合せ物件	46.19	38.42	35.94	45.19	36.17	47.22	37.88	62.53	40.02	40.63	50.08	48.06	46.42	40.93	36.13	-11.7%	0.5%
平均	2,662.06	1,758.46	1,606.27	1,947.05	1,630.11	2,020.01	1,952.09	1,752.30	1,501.11	1,837.05	1,644.64	1,671.89	1,845.54	1,676.63	1,730.80	3.2%	7.8%
平均	192.81	191.18	206.25	185.27	188.01	179.58	193.48	127.44	161.66	191.55	134.63	134.69	168.26	176.16	200.71	13.9%	-2.7%

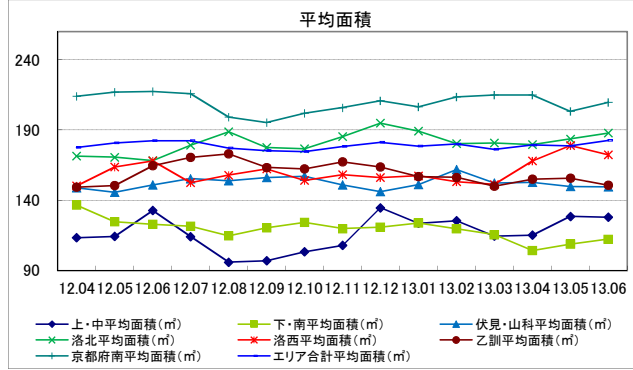
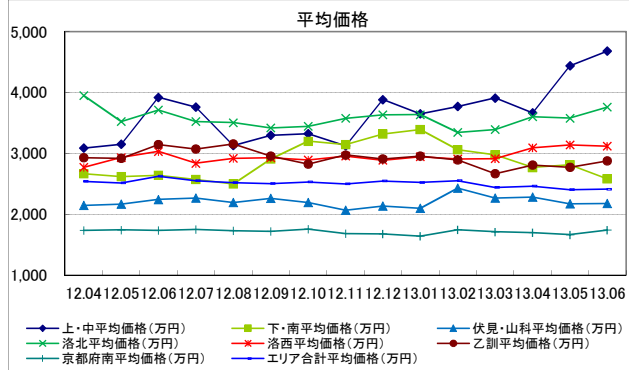
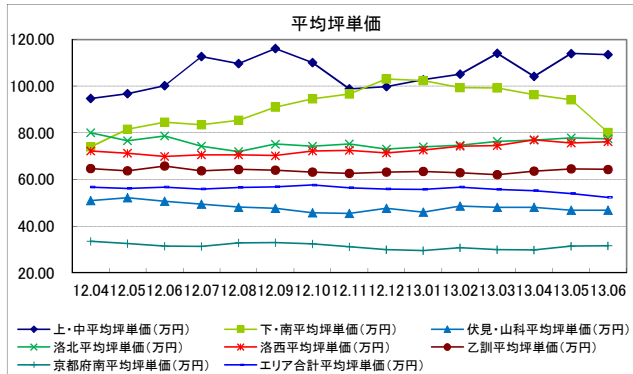
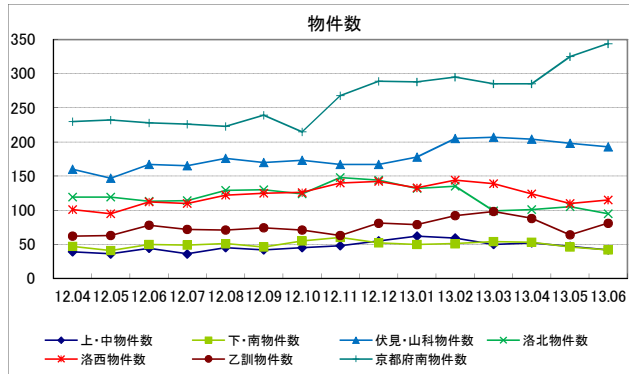
京阪神問合せ駅ランキング	12.04	12.05	12.06	12.07	12.08	12.09	12.10	12.11	12.12	13.01	13.02	13.03	13.04	13.05	13.06
1位	雲雀丘花屋敷	姫路	明石	新長田	高槻	香里園	大久保	東加古川	三日市町	高槻	東加古川	姫路	一乗寺	矢田	西鈴園台
2位	土山	西明石	舞子	大久保	宝殿	京橋	熊取	姫路	高槻市	熊取	熊取	北大路	野江内代	東加古川	香里園
3位	加古川	垂水	姫路	花園	姫路	垂水	東佐野	国際会館	春木	中山	姫路	深井	榎・美木多	御影	姫路
4位	西江井ヶ島	土山	西明石	明石	緑が丘	朝霧	長尾	大久保	加古川	垂水	谷町六丁目	春木	北浜	姫路	大久保
5位	江井ヶ島	大久保	堺東	弥刀	明石	桜井	宝塚	園田	大日	姫路	はりま勝原	朝霧	堺東	網干	加古川
6位	姫路	雲雀丘花屋敷	垂水	長田	江井ヶ島	石橋	田尾寺	雲雀丘花屋敷	箱作	北大路	土山	妙法寺	千里丘	魚住	木津
7位	心斎橋	舞子	北大路	園田	長岡天神	熊取	明石	加古川	小林	甲陽園	高槻	明石	藤江	明石	豊川
8位	茨木市	夙川	春木	六甲	津田	舞子	宝殿	北大路	伊丹	瓢箪山	天神橋六丁目	今出川	厄神	大久保	高槻
9位	芦屋川	高槻	志染	豊川	垂水	本竜野	池田	大日	加茂	狭山	久米田	京田辺	西元町	伊丹	宝殿
10位	明石	魚住	須磨	緑が丘	柳倉	箱作	樽井	高槻市	千代田	朝霧	稲野	西院	雲雀丘花屋敷	垂水	生駒



対象エリア	項目	12.04	12.05	12.06	12.07	12.08	12.09	12.10	12.11	12.12	13.01	13.02	13.03	13.04	13.05	13.06	前月比	前年比
上・中エリア	物件数	39	36	44	36	45	42	45	48	55	62	59	50	52	47	42	-10.6%	-4.5%
	平均坪単価(万円)	94.76	96.78	100.21	112.69	109.68	116.09	110.04	98.80	99.79	102.74	105.11	114.04	104.15	113.99	113.54	-0.4%	13.3%
	平均価格(万円)	3,084.97	3,148.56	3,919.64	3,759.14	3,126.20	3,295.93	3,324.48	3,121.56	3,882.45	3,650.79	3,767.44	3,908.92	3,664.73	4,435.87	4,679.55	5.5%	19.4%
下・南エリア	物件数	47	41	50	49	51	46	55	60	52	50	51	54	53	46	42	-8.7%	-16.0%
	平均坪単価(万円)	73.98	81.59	84.60	83.47	85.40	90.98	94.60	96.65	103.12	102.44	99.37	99.29	96.35	94.16	80.18	-14.9%	-5.2%
	平均価格(万円)	2,664.19	2,620.40	2,638.47	2,569.13	2,498.77	2,909.03	3,199.34	3,142.89	3,319.34	3,392.35	3,059.13	2,976.62	2,768.25	2,814.12	2,583.71	-8.2%	-2.1%
伏見・山科エリア	物件数	160	147	167	165	176	170	173	167	167	178	205	207	204	198	193	-2.5%	15.6%
	平均坪単価(万円)	50.96	52.15	50.61	49.44	48.12	47.63	45.70	45.40	47.60	45.95	48.57	48.02	48.07	46.84	46.79	-0.1%	-7.5%
	平均価格(万円)	2,146.21	2,165.14	2,242.06	2,264.12	2,191.67	2,262.00	2,194.57	2,064.88	2,134.60	2,098.41	2,428.09	2,265.10	2,281.89	2,171.26	2,176.57	0.2%	-2.9%
洛北エリア	物件数	119	119	113	114	129	130	124	148	144	132	135	99	101	105	95	-9.5%	-15.9%
	平均坪単価(万円)	79.99	76.63	78.67	74.25	71.91	75.15	74.33	75.23	72.99	73.97	74.73	76.26	76.89	77.82	77.42	-0.5%	-1.6%
	平均価格(万円)	3,949.86	3,523.67	3,709.95	3,522.26	3,504.26	3,415.76	3,441.95	3,575.48	3,635.10	3,635.89	3,341.80	3,390.63	3,599.55	3,577.70	3,758.83	5.1%	1.3%
洛西エリア	物件数	101	95	112	110	122	125	126	140	142	133	144	139	124	110	115	4.5%	2.7%
	平均坪単価(万円)	72.22	71.31	69.86	70.55	70.56	70.22	72.16	72.54	71.44	72.60	74.28	74.57	76.95	75.64	76.22	0.8%	9.1%
	平均価格(万円)	2,769.09	2,931.16	3,030.80	2,836.84	2,917.71	2,930.03	2,892.08	2,953.55	2,887.88	2,942.61	2,905.80	2,911.50	3,092.33	3,138.33	3,119.88	-0.6%	2.9%
乙訓エリア	物件数	62	63	78	72	71	74	71	63	81	79	92	98	88	64	81	26.6%	3.8%
	平均坪単価(万円)	64.68	63.70	65.78	63.75	64.31	63.94	63.15	62.56	63.19	63.40	62.89	62.10	63.55	64.49	64.31	-0.3%	-2.2%
	平均価格(万円)	2,926.78	2,918.76	3,146.20	3,070.98	3,153.95	2,953.76	2,825.20	2,973.08	2,905.53	2,955.37	2,890.53	2,664.08	2,809.65	2,771.95	2,874.84	3.7%	-8.6%
京都府南エリア	物件数	230	232	228	226	223	239	215	268	289	288	295	285	285	325	344	5.8%	50.9%
	平均坪単価(万円)	33.52	32.59	31.44	31.31	32.77	32.97	32.45	31.21	29.93	29.54	30.77	29.91	29.80	31.44	31.54	0.3%	0.3%
	平均価格(万円)	1,736.27	1,743.26	1,734.60	1,752.14	1,728.94	1,718.91	1,754.98	1,681.99	1,679.00	1,641.24	1,745.40	1,711.55	1,700.00	1,663.78	1,738.47	4.5%	0.2%
エリア合計	物件数	803	777	840	822	864	875	863	949	988	975	1,040	1,000	974	960	987	2.8%	17.5%
	平均坪単価(万円)	56.74	56.12	56.72	55.89	56.56	56.82	57.59	56.37	55.88	55.78	56.73	55.78	55.20	53.96	52.29	-3.1%	-7.8%
	平均価格(万円)	2,537.57	2,514.54	2,622.82	2,551.87	2,516.18	2,503.00	2,527.02	2,498.83	2,546.82	2,521.17	2,549.40	2,438.40	2,458.79	2,402.44	2,410.91	0.4%	-8.1%
	平均面積(m ²)	177.62	180.76	182.38	182.43	177.10	175.30	174.53	178.17	181.22	178.40	179.98	176.25	179.30	178.61	182.61	2.2%	0.1%

項目	12.04	12.05	12.06	12.07	12.08	12.09	12.10	12.11	12.12	13.01	13.02	13.03	13.04	13.05	13.06	前月比	前年比
問合せ物件	76.06	43.08	41.24	65.80	39.73	62.28	45.29	45.28	53.94	59.56	60.50	51.47	54.19	46.54	38.85	-16.5%	-5.8%
平均	2,823.15	1,576.02	1,665.01	2,392.47	1,608.45	2,838.08	2,193.62	1,734.03	1,971.36	2,617.69	1,947.98	2,000.12	1,961.45	1,423.85	1,952.93	37.2%	17.3%
	171.29	152.16	180.26	156.78	166.08	191.25	186.80	177.57	182.26	168.48	150.51	144.81	172.90	165.49	194.73	17.7%	8.0%

京都府問合せ駅ランキング	12.04	12.05	12.06	12.07	12.08	12.09	12.10	12.11	12.12	13.01	13.02	13.03	13.04	13.05	13.06
1位	五条	長岡京	北大路	花園	長岡天神	丹波口	深草	国際会館	加茂	北大路	北大路	北大路	一乗寺	北大路	木津
2位	西院	御陵	三山木	丸太町	柳倉	大住	木津	北大路	藤森	同志社前	伏見	今出川	JR三山木	柳辻	国際会館
3位	円町	五条	京田辺	木幡	加茂	同志社前	京都	桂	北大路	丸太町	藤森	京田辺	京都	同志社前	桂
4位	丹波口	西大路	JR三山木	嵐山	北大路	鞍馬口	嵯峨嵐山	京都精華大前	上桂	興戸	五条	西院	二条	上桂	長岡天神
5位	御陵	加茂	小野	同志社前	京田辺	京都	鞍馬	向日町	円町	高の原	長岡天神	狛田	太秦	二条	二条
6位	松井山手	丹波口	西院	伊勢田	木津	北大路	長岡京	上桂	伏見	木幡	丹波口	北山	五条	大住	加茂
7位	柳辻	同志社前	丸太町	京田辺	上桂	国際会館	国際会館	月ヶ瀬口	二条	松ヶ崎	丸太町	二条	木幡	亀岡	同志社前
8位	二条	月ヶ瀬口	長岡天神	五条	亀岡	橋本	六地藏	観月橋	国際会館	大久保	山城多賀	墨染	八幡前	加茂	JR三山木
9位	加茂	西向日	深草	石田	上鳥羽口	小野	上桂	大久保	向日町	上桂	伏見桃山	西大路御池	城陽	竹田	高の原
10位	市原	山城多賀	柳倉	桃山	桂	五条	御陵	西院	花園	御陵	嵯峨嵐山	藤森	出町柳	二軒茶屋	長岡京

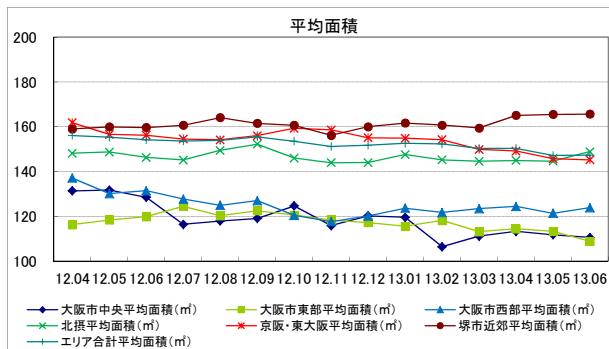
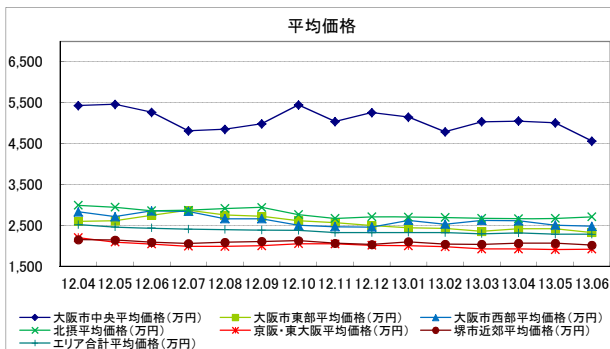
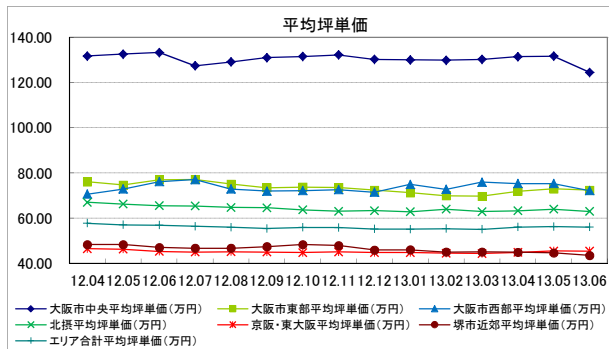
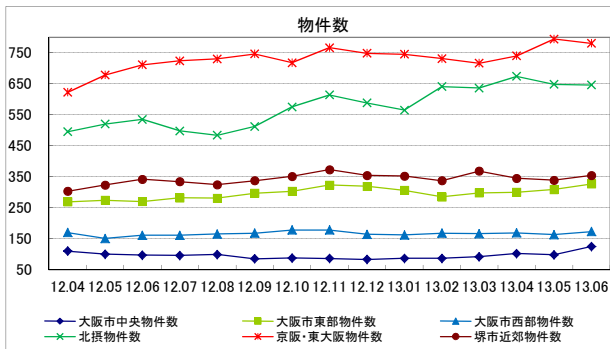


◇大阪エリア別レポート(土地)

対象エリア	項目	12.04	12.05	12.06	12.07	12.08	12.09	12.10	12.11	12.12	13.01	13.02	13.03	13.04	13.05	13.06	前月比	前年比
大阪市中央エリア	物件数	110	100	97	96	99	85	88	86	83	87	87	92	102	98	125	27.6%	28.9%
	平均坪単価(万円)	131.73	132.57	133.25	127.39	129.10	130.97	131.47	132.20	130.24	129.97	129.82	130.22	131.39	131.65	124.45	-5.5%	-6.6%
	平均価格(万円)	5,429.09	5,459.08	5,264.79	4,812.93	4,850.48	4,984.25	5,443.30	5,038.13	5,257.40	5,149.06	4,786.07	5,034.25	5,051.26	5,006.04	4,561.96	-8.9%	-13.3%
大阪市東部エリア	物件数	269	274	270	282	281	297	303	323	319	306	285	298	300	309	327	5.8%	21.1%
	平均坪単価(万円)	76.09	74.63	76.97	77.11	75.06	73.46	73.73	73.60	72.39	71.25	69.91	69.73	71.90	72.93	72.35	-0.8%	-6.0%
	平均価格(万円)	2,601.22	2,613.40	2,760.44	2,770.77	2,753.29	2,722.75	2,618.06	2,564.35	2,497.21	2,439.89	2,424.74	2,355.92	2,417.10	2,416.27	2,326.96	-3.7%	-15.4%
大阪市西部エリア	物件数	170	151	161	161	165	168	178	178	164	162	168	166	169	163	173	6.1%	7.5%
	平均坪単価(万円)	70.64	72.86	76.14	77.03	72.86	71.99	72.16	72.62	71.49	74.96	72.76	75.92	75.31	75.30	72.17	-4.2%	-5.2%
	平均価格(万円)	2,833.26	2,712.42	2,856.54	2,844.88	2,663.65	2,664.11	2,504.63	2,467.06	2,459.16	2,624.05	2,529.33	2,624.79	2,611.47	2,507.39	2,479.75	-1.1%	-13.2%
北摂エリア	物件数	495	520	535	498	484	512	575	614	588	565	641	636	674	648	646	-0.3%	20.7%
	平均坪単価(万円)	67.02	66.25	65.53	65.40	64.77	64.62	63.67	63.05	63.34	62.81	63.96	62.93	63.23	63.98	62.97	-1.6%	-3.9%
	平均価格(万円)	2,992.30	2,945.64	2,858.33	2,873.13	2,914.17	2,939.26	2,765.70	2,670.41	2,711.06	2,708.36	2,695.10	2,671.04	2,668.45	2,671.05	2,709.21	1.4%	-5.2%
京阪・東大阪エリア	物件数	622	678	711	724	730	746	718	766	748	745	731	716	740	794	780	-1.8%	9.7%
	平均坪単価(万円)	46.51	46.24	45.25	44.97	45.17	45.01	44.75	45.03	44.81	44.82	44.53	44.33	44.88	45.47	45.45	-0.1%	0.4%
	平均価格(万円)	2,201.69	2,093.00	2,046.01	1,989.25	1,987.09	2,001.19	2,053.13	2,047.16	2,014.18	2,002.25	1,976.79	1,921.90	1,925.46	1,907.20	1,919.19	0.6%	-6.2%
堺市近郊エリア	物件数	303	323	342	334	324	337	351	373	354	352	337	368	345	339	354	4.4%	3.5%
	平均坪単価(万円)	48.33	48.35	47.05	46.67	47.43	47.30	48.36	47.90	45.90	45.98	45.01	45.08	44.92	44.67	43.49	-2.6%	-7.6%
	平均価格(万円)	2,149.88	2,144.46	2,087.55	2,056.07	2,087.10	2,109.40	2,126.65	2,066.38	2,035.51	2,099.19	2,039.98	2,038.87	2,065.22	2,066.17	2,019.21	-2.3%	-3.3%
エリア合計	物件数	2,414	2,469	2,527	2,522	2,515	2,592	2,653	2,782	2,696	2,664	2,670	2,742	2,788	2,809	2,875	2.3%	13.8%
	平均坪単価(万円)	57.77	57.02	56.91	56.38	56.01	55.37	55.91	55.81	55.21	55.10	55.34	55.07	56.02	56.26	56.05	-0.4%	-1.5%
	平均価格(万円)	2,521.15	2,460.75	2,436.50	2,404.81	2,397.54	2,387.31	2,379.95	2,324.33	2,322.80	2,326.25	2,322.34	2,294.85	2,317.56	2,284.02	2,283.12	0.0%	-6.3%
	平均面積(㎡)	156.09	155.28	154.11	153.62	153.90	155.49	153.48	151.11	151.74	152.56	152.30	150.31	150.31	147.12	147.32	0.1%	-4.4%

項目	12.04	12.05	12.06	12.07	12.08	12.09	12.10	12.11	12.12	13.01	13.02	13.03	13.04	13.05	13.06	前月比	前年比
問合せ物件	58.67	55.79	51.28	49.29	42.81	53.02	36.73	42.48	39.27	40.82	45.66	47.32	51.31	49.29	42.59	-13.6%	-17.0%
平均	3,722.38	2,518.35	2,105.61	2,173.57	1,800.25	2,242.36	2,010.95	1,688.40	1,401.92	1,788.12	1,633.33	2,175.35	2,027.79	1,740.28	1,855.01	6.6%	-11.9%
	170.38	177.35	160.63	161.96	165.58	176.64	240.05	163.39	143.41	188.72	144.26	172.51	152.03	137.26	188.70	37.5%	17.5%

大阪府問合せ駅ランキング	12.04	12.05	12.06	12.07	12.08	12.09	12.10	12.11	12.12	13.01	13.02	13.03	13.04	13.05	13.06	
1位	心齋橋	高槻	堺東	弥刀	高槻	香里園	熊取	大日	三日月町	高槻	熊取	深井	野江内代	矢田	香里園	
2位	茨木市	東部市埠前	春日	豊川	津田	京橋	東佐野	高槻市	高槻市	谷町六丁目	春木	榑・美木多	長尾	豊川		
3位	豊川	和泉中央	和泉中央	平野	豊川	桜井	長尾	高槻	春木	瓢箪山	高槻	摂津富田	北浜	堺東	高槻	
4位	北野田	千里丘	蛸池	寺田町	枚方市	石橋	池田	牧落	大日	狭山	天神橋六丁目	志紀	堺東	熊取	生駒	
5位	千里中央	東佐野	茨木市	深井	春木	熊取	樽井	桃谷	箱作	南茨木	久米田	桃山台	千里丘	茨木	みさき公園	
6位	河内長野	茨木市	神崎川	石橋	岸辺	箱作	久米田	春木	千代田	箱作	豊中	光明池	惠美須町	牧野	初芝	
7位	鳳	我孫子前	高槻	放出	久米田	高槻市	和泉中央	豊中	柴原	高槻市	春木	上野芝	桜井	北千里		
8位	桜井	松屋町	八尾	瓢箪山	石橋	星田	東岸和田	上牧	千里丘	水間	茨木市	鳳	高安	俊徳道	昭和町	
9位	寝屋川市	石橋	北野田	尾崎	北野田	蛸池	香里園	香里園	桜井	久米田	茨木	北野田	関目高殿	箕面	熊取	
10位		天神橋六丁目	森	金剛	高槻	四条畷	津田	和泉砂川	桜井	摂津富田	和泉中央	鶴野	桃谷	富田	高槻市	俊徳道



対象エリア	項目	12.04	12.05	12.06	12.07	12.08	12.09	12.10	12.11	12.12	13.01	13.02	13.03	13.04	13.05	13.06	前月比	前年比
阪神エリア	物件数	738	744	741	740	683	663	689	721	675	668	622	672	657	655	691	5.5%	-6.7%
	平均坪単価(万円)	58.14	57.07	55.69	58.12	57.99	59.42	58.37	58.19	57.01	56.64	55.74	57.64	57.67	57.00	57.22	0.4%	2.8%
	平均価格(万円)	3,131.54	3,036.26	2,913.98	2,929.42	2,997.14	3,036.13	2,891.94	2,949.58	2,901.99	2,870.78	2,906.41	3,000.39	3,044.19	2,960.57	2,999.00	1.3%	2.9%
	平均面積(m ²)	202.48	199.22	195.80	191.24	193.49	189.88	186.94	189.78	192.86	194.32	198.82	198.48	200.35	196.16	196.56	0.2%	0.4%
神戸市東部エリア	物件数	129	134	133	112	109	112	102	95	93	93	91	104	69	73	82	12.3%	-38.3%
	平均坪単価(万円)	97.91	94.36	90.15	89.55	98.76	94.01	96.54	94.42	97.64	93.13	97.25	95.24	99.67	98.08	91.72	-6.5%	1.7%
	平均価格(万円)	4,201.64	4,122.57	3,941.47	4,070.03	4,503.62	4,580.99	4,602.74	4,776.67	4,643.12	4,336.28	4,585.69	4,616.85	5,207.04	5,120.66	4,929.24	-3.7%	25.1%
	平均面積(m ²)	162.94	162.73	166.93	168.98	171.47	177.56	167.58	180.50	174.99	169.29	166.66	170.44	186.08	184.13	188.36	2.3%	12.8%
神戸市西部エリア	物件数	445	448	444	397	392	425	317	326	305	323	312	323	286	279	292	4.7%	-34.2%
	平均坪単価(万円)	36.63	36.77	37.24	36.97	37.98	38.50	37.43	37.02	36.78	36.91	36.56	35.93	35.80	36.46	37.22	2.1%	0.0%
	平均価格(万円)	1,626.26	1,600.81	1,603.54	1,630.73	1,666.44	1,684.75	1,706.31	1,644.59	1,615.35	1,576.20	1,521.88	1,504.68	1,534.11	1,497.68	1,488.24	-0.6%	-7.2%
	平均面積(m ²)	181.92	179.36	173.46	177.21	168.34	167.29	175.90	177.35	172.10	166.60	158.72	151.82	158.11	157.61	154.71	-1.8%	-10.8%
播磨エリア	物件数	1,588	1,624	1,595	1,528	1,515	1,503	1,480	1,502	1,506	1,594	1,587	1,596	1,509	1,420	1,552	9.3%	-2.7%
	平均坪単価(万円)	25.40	25.44	25.52	25.10	25.27	25.25	25.51	25.58	25.10	25.03	25.65	25.57	25.16	24.76	25.12	1.4%	-1.6%
	平均価格(万円)	1,384.14	1,386.31	1,376.36	1,362.39	1,362.93	1,357.21	1,394.00	1,381.91	1,338.30	1,332.67	1,351.31	1,359.12	1,346.76	1,370.88	1,364.10	-0.5%	-0.9%
	平均面積(m ²)	199.55	198.80	198.30	200.37	200.05	197.75	197.69	195.70	195.04	195.07	191.29	195.57	194.76	201.98	199.61	-1.2%	0.7%
エリア合計	物件数	3,238	3,290	3,254	3,123	3,026	3,017	2,844	2,936	2,904	3,040	2,948	3,040	2,852	2,748	2,954	7.5%	-9.2%
	平均坪単価(万円)	36.35	36.02	35.68	35.77	36.00	36.20	36.53	36.22	35.19	34.35	34.37	35.18	34.66	34.84	34.88	0.1%	-2.2%
	平均価格(万円)	1,900.48	1,869.36	1,833.34	1,834.75	1,857.72	1,864.21	1,881.21	1,875.60	1,807.34	1,760.00	1,769.24	1,817.78	1,822.96	1,834.84	1,829.45	-0.3%	-0.2%
	平均面積(m ²)	203.04	200.23	199.15	200.34	199.90	197.84	196.89	196.36	196.16	197.25	195.45	195.85	197.30	199.84	198.39	-0.7%	-0.4%

項目	12.04	12.05	12.06	12.07	12.08	12.09	12.10	12.11	12.12	13.01	13.02	13.03	13.04	13.05	13.06	前月比	前年比
問合せ物件	32.52	31.14	27.19	36.26	27.91	34.77	33.01	31.05	33.68	33.66	28.78	30.70	38.30	34.11	28.66	-16.0%	5.4%
平均	1,824.08	1,513.15	1,350.56	1,661.94	1,461.95	1,478.18	1,530.55	1,498.02	1,413.64	1,627.61	1,418.01	1,460.52	1,599.17	1,655.06	1,534.29	-7.3%	13.6%
平均	213.00	203.65	234.84	209.41	219.66	180.68	188.27	197.00	181.68	203.63	202.14	206.64	185.38	206.32	214.89	4.2%	-8.5%

兵庫県問合せ駅ランキング	12.04	12.05	12.06	12.07	12.08	12.09	12.10	12.11	12.12	13.01	13.02	13.03	13.04	13.05	13.06
1位	豊後丘花屋敷	姫路	明石	新長田	宝殿	垂水	大久保	東加古川	加古川	中山	東加古川	姫路	藤江	東加古川	西鈴蘭台
2位	土山	西明石	舞子	大久保	姫路	朝霧	宝塚	朝霧	朝霧	小林	垂水	朝霧	御影	御影	姫路
3位	加古川	垂水	姫路	明石	緑が丘	舞子	田尾寺	大久保	伊丹	姫路	はりま勝原	妙法寺	西元町	姫路	大久保
4位	西江井ヶ島	土山	西明石	長田	明石	本竜野	明石	園田	東加古川	甲陽園	土山	明石	豊後丘花屋敷	網干	加古川
5位	江井ヶ島	大久保	垂水	園田	江井ヶ島	陸野	宝殿	豊後丘花屋敷	土山	朝霧	福野	土山	明石	魚住	宝塚
6位	姫路	豊後丘花屋敷	志染	六甲	垂水	住吉	西宮名塩	加古川	王子公園	宝殿	曾根	芦屋	須磨	明石	宝塚
7位	芦屋川	舞子	須磨	緑が丘	北鈴蘭台	姫路	西明石	板宿	甲陽園	東加古川	加古川	県庁前	新神戸	大久保	岡場
8位	明石	夙川	加古川	山陽網干	荒井	春日野道	川西能勢口	明石	姫路	長田	甲南山手	英賀保	西二見	伊丹	甲陽園
9位	芦屋	魚住	朝霧	西明石	網干	網干	的形	川西能勢口	朝霧	月見山	英賀保	加古川	売布神社	垂水	東加古川
10位	長田	西二見	大久保	朝霧	土山	西宮名塩	魚住	舞子	福崎	岡本	大久保	御影	豊後丘花屋敷	妙法寺	西明石

