

# HOME'Sマーケットレポート

## 【京阪神：流通 一戸建て版】

### 2014年11月

#### 掲載物件の平均坪単価は10年未満、10年以上ともに微減

##### 【掲載物件】

- ・京阪神築10年未満掲載物件は、平均坪単価が6月から続いた下落傾向が、前月いったん微増したものの、今月は▲0.2%と再び微減となった。エリア別では、平均坪単価が京都府では前月から上昇が続いている。一方、大阪府では微減となり、兵庫県では9月から下落が続いている。
- ・京阪神築10年以上掲載物件は、平均坪単価が8月から微増が続いたが、前月から下落に転じて過去1年間の最低値となった。エリア別では、京都府、大阪府、兵庫県いずれも下落が続いている。

##### 【問合わせ物件】

- ・京阪神築10年未満問合わせ物件は、平均坪単価が▲4.6%と下落した。
- ・京阪神築10年以上問合わせ物件は、平均坪単価が▲1.8%と前月から下落が続いている。

(注) 特に記載の無いパーセンテージについては全て対前月比

#### 【当月サマリー】

掲載物件	一戸建て 築10年未満			一戸建て 築10年以上		
	当月	対前月比	対前年比	当月	対前月比	対前年比
物件数	11,568	3.0%	19.3%	8,109	2.0%	6.2%
平均坪単価(万円)	94.95	-0.2%	-2.1%	64.90	-0.4%	-1.2%
平均価格(万円)	2,831.84	0.0%	-2.5%	2,148.60	0.8%	-3.1%
平均面積(m <sup>2</sup> )	99.29	0.2%	-0.3%	104.91	0.5%	-1.4%

問合わせ物件	一戸建て 築10年未満			一戸建て 築10年以上		
	当月	対前月比	対前年比	当月	対前月比	対前年比
平均坪単価(万円)	92.67	-4.6%	-0.6%	52.94	-1.8%	0.3%
平均価格(万円)	2,750.76	-4.7%	1.8%	1,636.72	4.5%	1.6%
平均面積(m <sup>2</sup> )	98.85	0.1%	2.6%	99.71	4.4%	1.8%



株式会社ネクスト

TEL:03-5783-3604 FAX:03-5783-3737

## ■集計方法

### 【対象物件】

不動産・住宅情報サイト『HOME'S』(<http://www.homes.co.jp/>)に掲載されている売買一戸建て物件(駅徒歩20分以内)

### 【対象地域】

京都府、大阪府、兵庫県

### 【エリア分け】

上・中エリア/上京(かみぎょう)区、中京(なかぎょう)区  
下・南エリア/下京(しもぎょう)区、南区  
伏見・山科エリア/伏見区、山科区  
洛北エリア/左京区、北区  
洛西エリア/右京区、西京(にしきょう)区  
乙訓(おとくに)エリア/向日(むこう)市、長岡京市、乙訓郡  
京都府南エリア/宇治市、城陽市、八幡(やわた)市、京田辺市、木津川(きづがわ)市、綴喜(つづき)郡、相楽(そうらく)郡  
大阪市中央エリア/中央区、北区、福島区、西区、浪速(なにわ)区、天王寺区、阿倍野区  
大阪市東部エリア/東淀川区、旭区、都島(みやこじま)区、城東区、鶴見区、東成(ひがしなり)区、生野(いくの)区、東住吉区、平野区  
大阪市西部エリア/淀川区、西淀川区、此花(このはな)区、港区、大正区、西成(にしなり)区、住之江区、住吉区  
北摂エリア/高槻(たかつき)市、吹田(すいた)市、茨木市、摂津市、豊中市  
京阪・東大阪エリア/枚方(ひらかた)市、寝屋川(ねやがわ)市、守口市、大東市、門真(かどま)市、四条畷(しじょうなわて)市、  
交野(かたの)市、東大阪市、八尾(やお)市、松原市、羽曳野(はびきの)市、藤井寺市  
堺市近郊エリア/堺区、中区、東区、西区、南区、北区、美原区、泉大津市、和泉市、高石市、泉北郡  
阪神エリア/尼崎市、伊丹市、宝塚市、川西市、芦屋市、西宮市  
神戸市東部エリア/中央区、東灘区、灘区  
神戸市西部エリア/兵庫区、長田区、須磨区、垂水(たるみ)区、西区  
播磨エリア/明石市、加古川市、高砂市、加古郡、三木市、姫路市、たつの市

### 【間取りタイプの分類】

1R : 0㎡~25㎡  
DK(Dinks) : 26㎡~45㎡  
FA(Family) : 46㎡~

### 【留意点】

※当レポートにおける対象物件は、『HOME'S』(<http://www.homes.co.jp/>)に掲載されている物件であり  
その賃料・坪賃料はあくまで新たな賃借人に対して設定されたものになります。  
したがって、現在入居中の物件の賃料相場および変動とは必ずしも一致しません。  
※駅ランキング内において、当該都道府県に所在しない駅名が登場する場合がありますが、  
その駅を最寄りとする当該都道府県所在の物件への問合せが発生しているためです。  
※データページの地の色は、黄色=前月と比べて上昇 水色=前月と比べて下落 を表しています。  
※HOME'Sのシステムリニューアルによって、2012年10月分より精緻な算出が可能となりました。  
これに伴い、前月と比較して過去にはない、大きな変化が指標に生じている箇所があります。  
※過去のデータは、弊社コーポレートサイト(<http://www.next-group.jp/csr/report/>)よりご確認ください

### 【発行元】

株式会社ネクスト  
〒108-0075 東京都港区港南2-3-13 品川フロントビル

- HOME'Sマーケットレポート (<http://www.next-group.jp/csr/report/>)
- HOME'Sは不動産事業者様向けの各種サービスを提供しております (<http://www.next-group.jp/service/business/>)

この調査の転記ご希望の場合は、必ず事前に下記までご確認ください。引用の際は必ず以下の明記をお願い致します。

出典 : 「HOME'Sマーケットレポート」

<問い合わせ先>

株式会社ネクスト

管理本部 経営推進部 コーポレートコミュニケーショングループ 広報担当

TEL:03-5783-3604 FAX:03-5783-3737 E-MAIL:press@next-group.jp

◇京阪神レポート(一戸建て築10年未満)



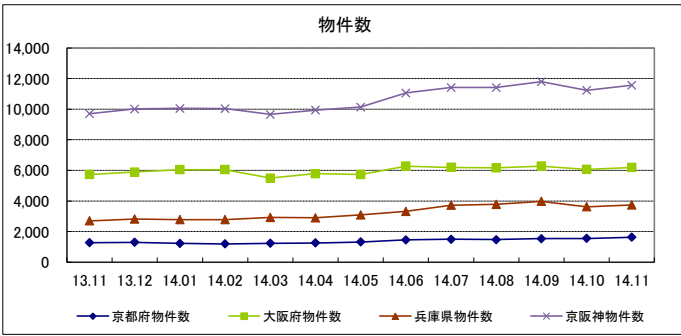
対象エリア	項目	13.11	13.12	14.01	14.02	14.03	14.04	14.05	14.06	14.07	14.08	14.09	14.10	14.11	前月比	前年比
京都府	物件数	1,271	1,299	1,220	1,196	1,235	1,259	1,323	1,455	1,492	1,472	1,536	1,552	1,637	5.5%	28.8%
	平均坪単価(万円)	95.44	95.19	97.52	97.62	97.12	97.51	100.18	100.40	97.07	96.51	95.31	96.24	96.76	0.5%	1.4%
	平均価格(万円)	2,837.07	2,808.07	2,865.89	2,866.65	2,868.18	2,869.04	2,936.21	2,933.08	2,866.35	2,853.27	2,804.28	2,809.14	2,837.13	1.0%	0.0%
	平均面積(m <sup>2</sup> )	99.53	98.70	98.47	98.42	98.80	98.59	98.08	98.38	99.43	99.04	98.45	97.82	98.17	0.4%	-1.4%
大阪府	物件数	5,729	5,887	6,047	6,051	5,491	5,782	5,726	6,280	6,197	6,169	6,279	6,059	6,194	2.2%	8.1%
	平均坪単価(万円)	96.94	96.92	97.17	96.47	96.94	97.00	96.95	96.44	95.99	96.53	95.27	95.98	95.13	-0.9%	-1.9%
	平均価格(万円)	2,864.86	2,860.91	2,871.25	2,856.33	2,866.85	2,873.59	2,862.49	2,861.93	2,852.72	2,871.17	2,839.18	2,863.27	2,843.61	-0.7%	-0.7%
	平均面積(m <sup>2</sup> )	98.20	98.21	98.34	98.53	98.40	98.64	98.54	98.90	99.03	99.08	99.22	99.30	99.46	0.2%	1.3%
兵庫県	物件数	2,700	2,821	2,784	2,784	2,929	2,900	3,091	3,323	3,728	3,772	3,976	3,620	3,737	3.2%	38.4%
	平均坪単価(万円)	98.72	97.53	97.14	97.18	96.68	97.38	96.46	95.41	94.47	94.77	93.48	93.25	92.97	-0.3%	-5.8%
	平均価格(万円)	3,013.57	2,962.66	2,953.54	2,960.14	2,948.69	2,974.45	2,943.03	2,911.78	2,877.05	2,881.22	2,833.19	2,825.85	2,814.79	-0.4%	-6.6%
	平均面積(m <sup>2</sup> )	101.08	100.61	100.69	100.70	100.76	100.90	100.81	100.82	100.99	100.87	100.45	100.15	100.23	0.1%	-0.8%
京阪神合計	物件数	9,700	10,007	10,051	10,031	9,655	9,941	10,140	11,058	11,417	11,413	11,791	11,231	11,568	3.0%	19.3%
	平均坪単価(万円)	97.03	96.55	97.28	97.09	96.91	97.29	97.86	97.42	95.84	95.94	94.69	95.16	94.95	-0.2%	-2.1%
	平均価格(万円)	2,905.17	2,877.21	2,896.89	2,894.37	2,894.57	2,905.69	2,913.91	2,902.27	2,865.37	2,868.55	2,825.55	2,832.75	2,831.84	0.0%	-2.5%
	平均面積(m <sup>2</sup> )	99.60	99.17	99.16	99.22	99.32	99.38	99.14	99.37	99.82	99.66	99.37	99.09	99.29	0.2%	-0.3%

間取り別	項目	13.11	13.12	14.01	14.02	14.03	14.04	14.05	14.06	14.07	14.08	14.09	14.10	14.11	前月比	前年比
FAタイプ	物件数	9,694	9,995	10,037	10,018	9,652	9,935	10,131	11,051	11,409	11,406	11,783	11,220	11,555	3.0%	19.2%
	平均坪単価(万円)	97.05	96.64	96.93	96.61	96.83	97.04	96.89	96.40	95.38	95.70	94.46	95.00	94.54	-0.5%	-2.6%
	平均価格(万円)	2,902.46	2,883.12	2,893.87	2,886.94	2,891.92	2,902.77	2,896.89	2,886.59	2,862.63	2,872.29	2,832.50	2,844.15	2,833.93	-0.4%	-2.4%
	平均面積(m <sup>2</sup> )	99.21	99.02	99.09	99.20	99.19	99.34	99.24	99.46	99.77	99.71	99.58	99.43	99.59	0.2%	0.4%

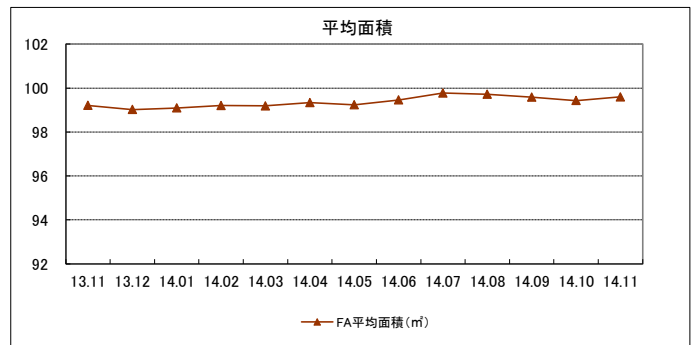
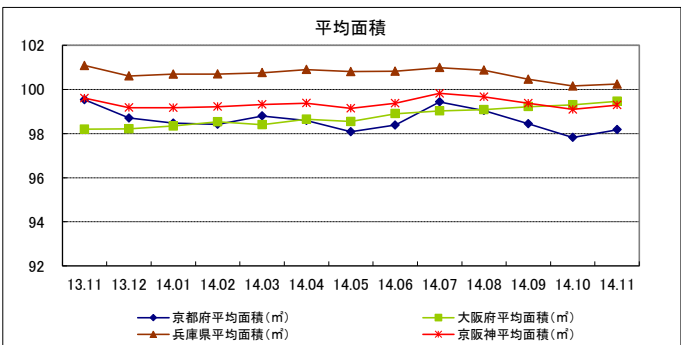
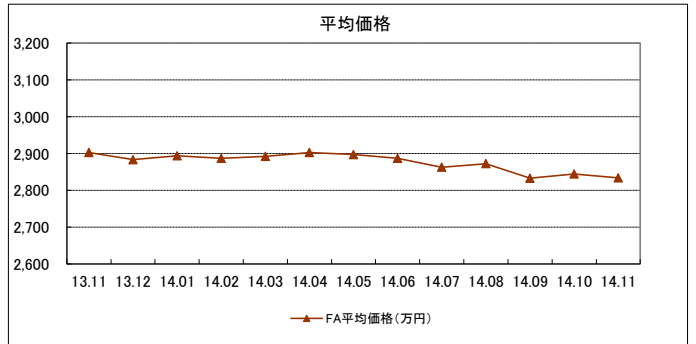
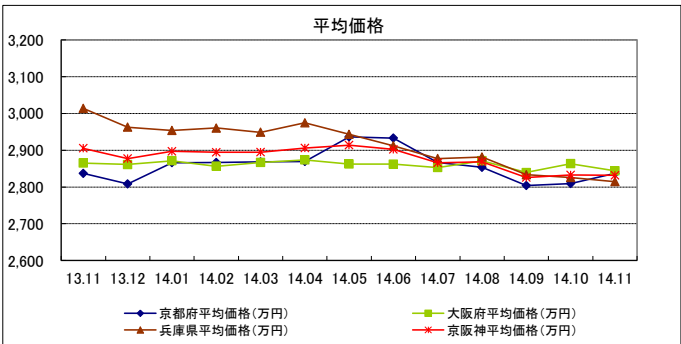
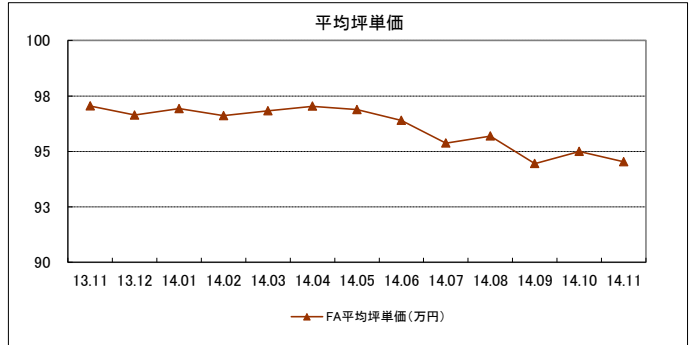
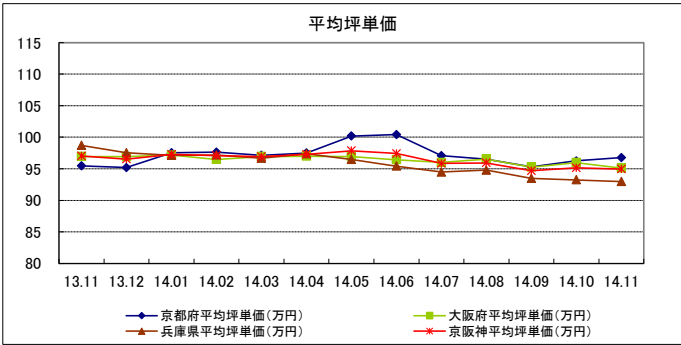
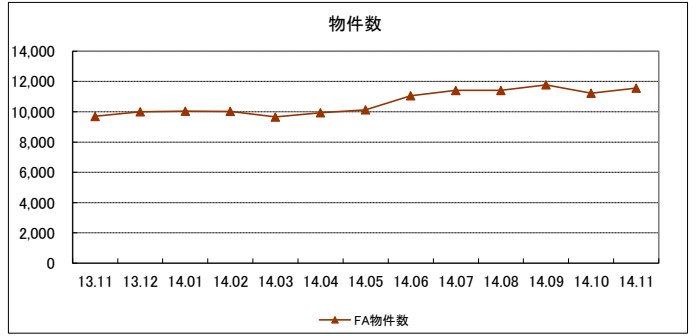
項目	13.11	13.12	14.01	14.02	14.03	14.04	14.05	14.06	14.07	14.08	14.09	14.10	14.11	前月比	前年比
問合せ物件	93.24	99.37	97.29	95.33	95.34	98.22	96.91	101.27	94.60	97.99	95.28	97.16	92.67	-4.6%	-0.6%
平均	2,703.09	2,943.86	2,832.51	2,792.57	2,819.37	2,936.31	2,831.03	2,979.36	2,785.76	2,901.34	2,782.10	2,885.38	2,750.76	-4.7%	1.8%
平均	96.38	98.37	97.32	97.52	98.54	99.00	97.03	97.75	98.02	98.07	97.12	98.73	98.85	0.1%	2.6%

京阪神問合せ駅ランキング	13.11	13.12	14.01	14.02	14.03	14.04	14.05	14.06	14.07	14.08	14.09	14.10	14.11
1位	西向日	出来島	寝屋川市	寝屋川市	横堤	垂水	京橋	上野芝	弁天町	鳴野	泉大津	和泉中央	大久保
2位	出来島	長尾	武庫之荘	平野	石橋	岡本	住吉	初芝	大久保	寝屋川市	諏訪ノ森	海老江	枚方市
3位	萩原天神	風	桂	甲東園	王子公園	正雀	魚住	鳴野	寝屋川市	上野芝	蛸地蔵	桂川	園田
4位	寝屋川市	香里園	榎・美木多	徳庵	藤森	平野	高槻	摂津富田	交野市	豊津	深井	長尾	深井
5位	新金岡	十三	堂池	久米田	桜井	矢野	蒲生四丁目	茨木市	江坂	柴原	伊丹	鳳	和泉中央
6位	北野田	大正	河内磐船	北野田	野崎	朝潮橋	北野田	枚方市	宝殿	夙川	丹波口	枚方市	寝屋川市
7位	初芝	八幡市	河内山本	畦野	香里園	和泉中央	野江内代	桜井	久米田	矢田	羽衣	野田	石橋
8位	姫路	放出	大日	喜連瓜破	諏訪ノ森	姫路	鳴野	大久保	春木	宝殿	津田	六甲	野田阪神
9位	伊丹	豊津	昭和町	枚方市	南葉	学園都市	寝屋川市	西山天王山	深井	加古川	鳴野	鳴野	高槻市
10位	東向日	鶴ヶ丘	藤井寺	JR長瀬	深井	香里園	泉ヶ丘	高槻	長尾	御影	緑橋	平野	緑橋

都道府県別グラフ



間取り別グラフ



◇京阪神レポート(一戸建て築10年以上)



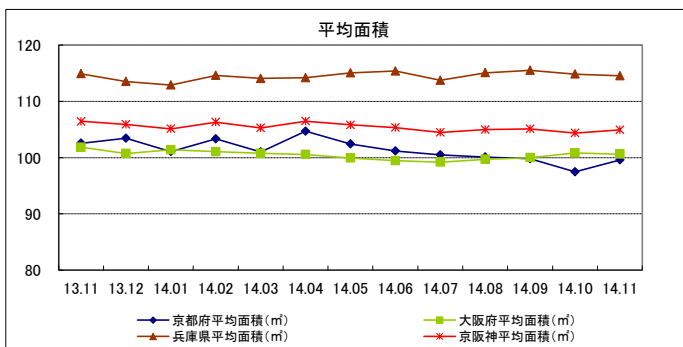
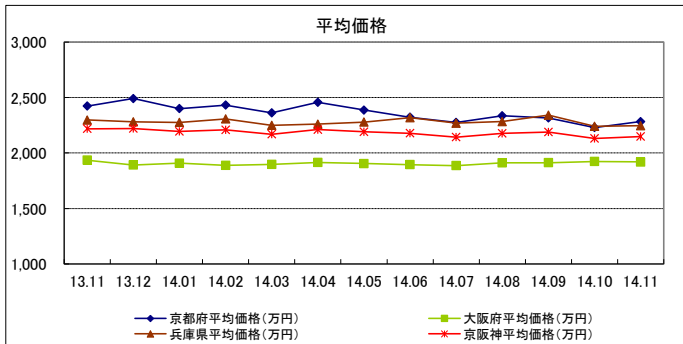
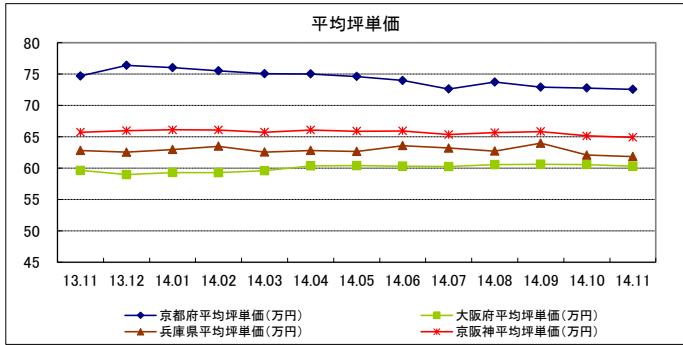
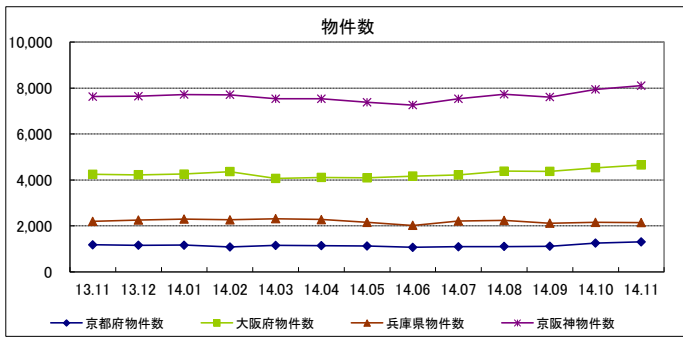
対象エリア	項目	13.11	13.12	14.01	14.02	14.03	14.04	14.05	14.06	14.07	14.08	14.09	14.10	14.11	前月比	前年比
京都府	物件数	1,182	1,160	1,164	1,083	1,158	1,142	1,131	1,068	1,098	1,108	1,117	1,253	1,311	4.6%	10.9%
	平均坪単価(万円)	74.68	76.36	76.00	75.50	75.03	75.01	74.60	73.96	72.61	73.70	72.89	72.77	72.56	-0.3%	-2.8%
	平均価格(万円)	2,422.38	2,490.35	2,399.20	2,431.38	2,361.02	2,456.49	2,386.67	2,322.12	2,274.71	2,335.16	2,314.88	2,229.06	2,282.39	2.4%	-5.8%
	平均面積(m <sup>2</sup> )	102.56	103.43	101.06	103.32	101.02	104.67	102.43	101.19	100.49	100.11	99.79	97.47	99.58	2.2%	-2.9%
大阪府	物件数	4,250	4,228	4,258	4,364	4,066	4,114	4,098	4,171	4,221	4,384	4,376	4,535	4,653	2.6%	9.5%
	平均坪単価(万円)	59.62	58.97	59.31	59.27	59.60	60.37	60.39	60.29	60.23	60.54	60.60	60.56	60.31	-0.4%	1.2%
	平均価格(万円)	1,935.69	1,890.63	1,907.43	1,888.10	1,897.59	1,914.65	1,904.25	1,894.56	1,886.49	1,910.17	1,912.26	1,923.06	1,918.40	-0.2%	-0.9%
	平均面積(m <sup>2</sup> )	101.83	100.73	101.38	101.03	100.77	100.55	99.92	99.44	99.21	99.71	99.99	100.83	100.62	-0.2%	-1.2%
兵庫県	物件数	2,201	2,263	2,303	2,266	2,318	2,280	2,157	2,026	2,217	2,243	2,120	2,159	2,145	-0.6%	-2.5%
	平均坪単価(万円)	62.82	62.54	62.97	63.49	62.57	62.82	62.67	63.58	63.19	62.72	63.98	62.07	61.84	-0.4%	-1.6%
	平均価格(万円)	2,296.94	2,279.87	2,275.47	2,306.08	2,248.29	2,259.61	2,278.21	2,316.70	2,268.41	2,282.79	2,339.83	2,239.73	2,245.02	0.2%	-2.3%
	平均面積(m <sup>2</sup> )	114.90	113.53	112.90	114.60	114.06	114.20	115.07	115.37	113.74	115.07	115.49	114.83	114.53	-0.3%	-0.3%
京阪神合計	物件数	7,633	7,651	7,725	7,713	7,542	7,536	7,386	7,265	7,536	7,735	7,613	7,947	8,109	2.0%	6.2%
	平均坪単価(万円)	65.70	65.96	66.09	66.09	65.73	66.06	65.89	65.94	65.34	65.65	65.82	65.13	64.90	-0.4%	-1.2%
	平均価格(万円)	2,218.34	2,220.28	2,194.03	2,208.52	2,168.97	2,210.25	2,189.71	2,177.79	2,143.20	2,176.04	2,188.99	2,130.62	2,148.60	0.8%	-3.1%
	平均面積(m <sup>2</sup> )	106.43	105.90	105.11	106.32	105.28	106.47	105.81	105.34	104.48	104.97	105.09	104.37	104.91	0.5%	-1.4%

間取り別	項目	13.11	13.12	14.01	14.02	14.03	14.04	14.05	14.06	14.07	14.08	14.09	14.10	14.11	前月比	前年比
DKタイプ	物件数	283	283	278	270	273	256	260	247	282	293	282	310	339	9.4%	19.8%
	平均坪単価(万円)	53.59	53.63	55.13	52.37	52.78	52.96	53.61	55.29	53.24	54.60	54.49	55.46	54.84	-1.1%	2.3%
	平均価格(万円)	633.51	637.49	649.02	616.90	617.27	618.46	630.12	655.85	636.54	651.09	651.32	661.06	654.09	-1.1%	3.2%
	平均面積(m <sup>2</sup> )	39.62	39.87	39.66	39.58	39.29	39.38	39.59	39.76	40.06	39.93	40.03	39.96	39.87	-0.2%	0.6%
FAタイプ	物件数	7,338	7,354	7,433	7,434	7,256	7,267	7,115	7,010	7,245	7,426	7,314	7,619	7,755	1.8%	5.7%
	平均坪単価(万円)	62.97	62.87	62.96	63.05	63.12	63.64	63.48	63.41	63.26	63.36	63.54	63.06	62.94	-0.2%	0.0%
	平均価格(万円)	2,174.00	2,155.55	2,147.44	2,142.06	2,133.68	2,156.02	2,142.70	2,126.67	2,112.49	2,138.78	2,148.88	2,117.18	2,127.81	0.5%	-2.1%
	平均面積(m <sup>2</sup> )	108.40	107.59	107.36	107.83	107.51	107.77	107.24	106.51	106.25	106.94	106.95	106.91	107.10	0.2%	-1.2%

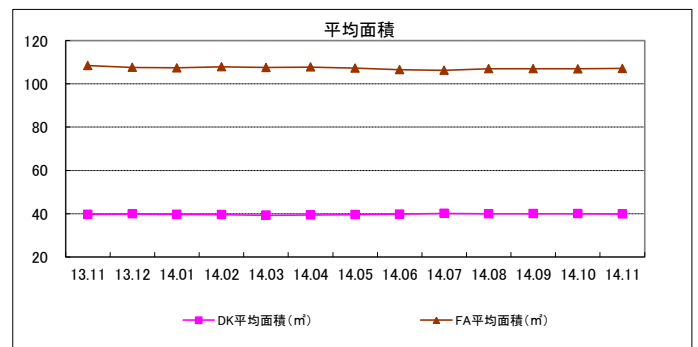
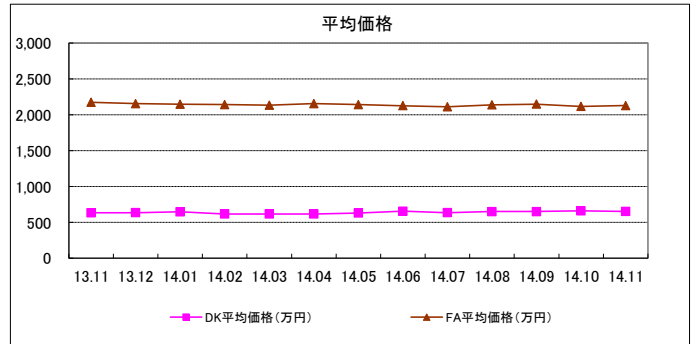
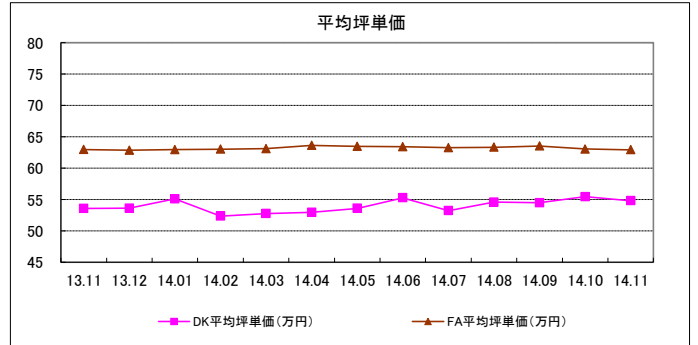
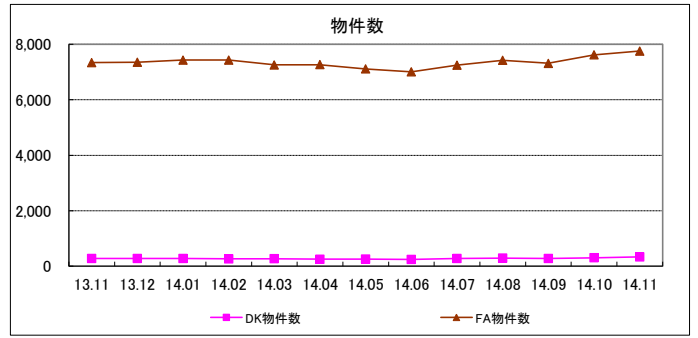
項目	13.11	13.12	14.01	14.02	14.03	14.04	14.05	14.06	14.07	14.08	14.09	14.10	14.11	前月比	前年比
問合せ物件	52.76	52.65	52.48	54.38	56.84	56.56	53.82	59.22	49.81	52.84	56.50	53.90	52.94	-1.8%	0.3%
平均	1,611.16	1,550.14	1,555.00	1,586.50	1,665.27	1,735.87	1,672.14	1,924.12	1,538.82	1,671.31	1,646.08	1,565.63	1,636.72	4.5%	1.6%
平均	97.96	96.13	97.40	94.08	95.00	100.66	102.38	108.81	99.41	99.52	93.91	95.52	99.71	4.4%	1.8%

京阪神問合せ駅ランキング	13.11	13.12	14.01	14.02	14.03	14.04	14.05	14.06	14.07	14.08	14.09	14.10	14.11
1位	姫路	瓢箪山	北大路	川西能勢口	高見ノ里	七道	六甲	高槻	香里園	寝屋川市	川西能勢口	姫路	北大路
2位	寝屋川市	京橋	姫路	修学院	西院	北大路	北野田	寝屋川市	川西能勢口	石切	塚口	桃谷	河内山本
3位	一乗寺	寝屋川市	高槻	姫路	明石	姫路	姫路	緑橋	山下	姫路	石切	摂津富田	二条
4位	瓢箪山	大日	高槻市	香里園	二条	土山	西神中央	長尾	京橋	八尾	寝屋川市	高槻	古市
5位	北野田	高見ノ里	寝屋川市	深井	大正	甲子園口	西院	淀	守口市	加古川	藤井寺	東加古川	寝屋川市
6位	津田	初芝	吹田	大和田	平野	武庫川	萱島	明石	枚方市	西宮名塩	針中野	北大路	西宮名塩
7位	大和田	武庫之荘	長尾	北野田	初芝	塙屋	土山	茨木	鈴蘭台	中書島	守口市	姫路	
8位	高槻	梓	南摂津	北大路	尻崎	垂水	加古川	宝塚	和泉砂川	我孫子前	五条	針中野	川西能勢口
9位	石切	東花園	茨木市	なかもず	土山	石切	京田辺	加古川	宝殿	山下	枚方市	加古川	和泉砂川
10位	二条	石切	明石	平野	茨木市	富田	泉佐野	恵我ノ荘	舞子	土山	門真南	緑橋	大久保

都道府県別グラフ



間取り別グラフ



◇京都エリア別レポート(一戸建て築10年未満)



対象エリア	項目	13.11	13.12	14.01	14.02	14.03	14.04	14.05	14.06	14.07	14.08	14.09	14.10	14.11	前月比	前年比
上・中エリア	物件数	33	39	28	31	26	26	27	33	36	39	44	49	55	12.2%	66.7%
	平均坪単価(万円)	118.45	116.66	114.84	117.91	116.55	120.82	125.77	131.25	128.20	124.89	124.12	123.97	124.96	0.8%	5.5%
	平均価格(万円)	3,276.36	3,423.03	3,454.21	3,511.32	3,646.19	3,757.73	3,523.48	3,669.26	3,588.89	3,436.21	3,327.50	3,366.20	3,438.29	2.1%	4.9%
下・南エリア	物件数	40	35	30	29	25	24	39	51	52	40	43	65	67	3.1%	67.5%
	平均坪単価(万円)	96.57	96.27	100.06	104.17	105.74	110.27	102.22	96.81	99.04	102.21	102.48	90.75	96.45	6.3%	-0.1%
	平均価格(万円)	2,846.23	2,499.97	2,609.00	2,621.38	2,707.20	2,818.75	2,828.21	2,722.75	2,770.38	2,874.00	2,933.12	2,724.37	2,868.84	5.3%	0.8%
伏見・山科エリア	物件数	400	418	407	382	403	453	449	474	482	440	446	396	376	-5.1%	-6.0%
	平均坪単価(万円)	89.37	91.56	92.79	91.86	90.61	91.04	93.30	89.93	89.63	88.66	90.21	90.69	93.41	3.0%	4.5%
	平均価格(万円)	2,702.21	2,705.98	2,732.34	2,685.10	2,659.00	2,688.05	2,754.37	2,698.33	2,702.68	2,643.37	2,655.92	2,625.26	2,696.06	2.7%	-0.2%
洛北エリア	物件数	62	75	79	85	92	92	111	135	123	137	132	117	112	-4.3%	80.6%
	平均坪単価(万円)	119.98	124.10	128.55	125.50	128.44	126.80	124.36	125.36	128.93	131.01	128.92	125.44	126.96	1.2%	5.8%
	平均価格(万円)	3,679.40	3,701.31	3,848.30	3,725.64	3,873.83	3,732.39	3,674.60	3,686.23	3,812.28	3,829.86	3,757.82	3,632.92	3,674.74	1.2%	-0.1%
洛西エリア	物件数	134	115	120	110	106	96	122	152	138	145	127	149	163	9.4%	21.6%
	平均坪単価(万円)	127.89	127.15	131.83	127.69	126.44	127.35	131.76	130.55	126.86	127.86	128.73	126.20	127.28	0.9%	-0.5%
	平均価格(万円)	3,545.96	3,460.75	3,499.98	3,378.90	3,402.06	3,378.17	3,607.62	3,493.78	3,395.03	3,487.74	3,481.75	3,409.15	3,479.22	2.1%	-1.9%
乙訓エリア	物件数	100	89	102	98	108	97	100	83	46	33	32	88	86	-2.3%	-14.0%
	平均坪単価(万円)	110.30	108.57	105.83	110.00	110.24	114.25	119.92	119.07	113.30	110.55	114.05	115.26	113.87	-1.2%	3.2%
	平均価格(万円)	3,150.51	3,145.94	3,108.14	3,213.05	3,209.29	3,209.00	3,349.39	3,316.61	3,196.05	3,122.33	3,210.91	3,297.41	3,310.03	0.4%	5.1%
京都府南エリア	物件数	468	476	419	413	429	429	419	475	583	603	672	646	737	14.1%	57.5%
	平均坪単価(万円)	82.92	82.15	83.40	85.16	85.31	84.97	85.42	88.91	85.61	83.64	82.40	83.33	83.10	-0.3%	0.2%
	平均価格(万円)	2,515.52	2,511.60	2,547.95	2,629.63	2,624.22	2,623.82	2,624.48	2,679.26	2,605.00	2,573.73	2,523.82	2,538.06	2,541.79	0.1%	1.0%
エリア合計	物件数	1,271	1,299	1,220	1,196	1,235	1,259	1,323	1,455	1,492	1,472	1,536	1,552	1,637	5.5%	28.8%
	平均坪単価(万円)	95.44	95.19	97.52	97.62	97.12	97.51	100.18	100.40	97.07	96.51	95.31	96.24	96.76	0.5%	1.4%
	平均価格(万円)	2,837.07	2,808.07	2,865.89	2,866.65	2,868.18	2,869.04	2,936.21	2,933.08	2,866.35	2,853.27	2,804.28	2,809.14	2,837.13	1.0%	0.0%

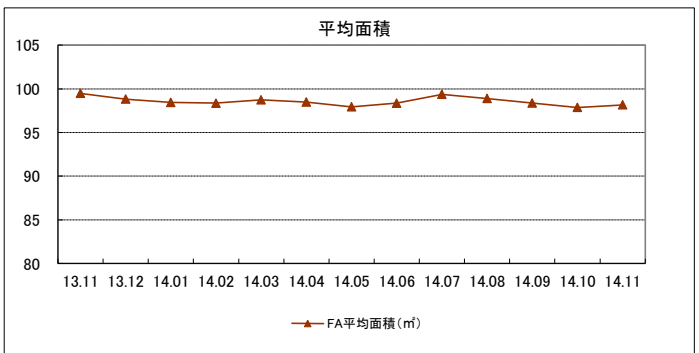
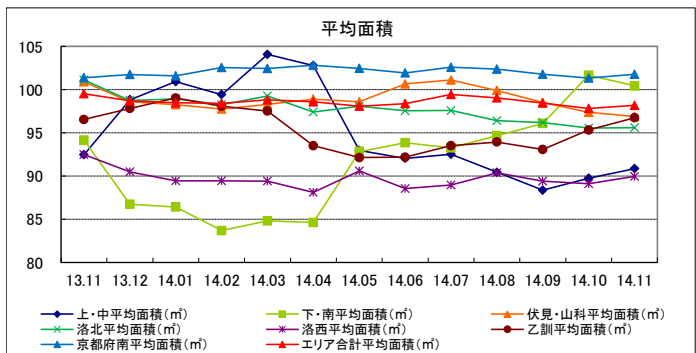
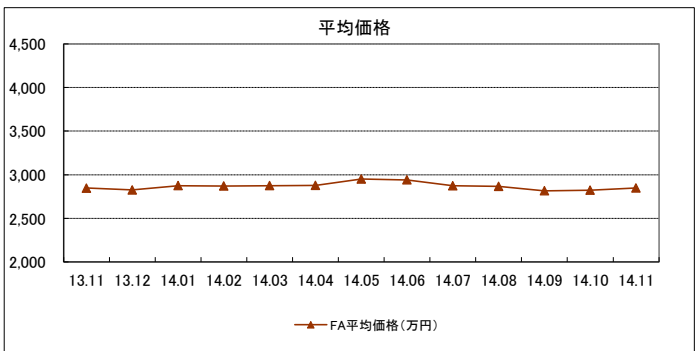
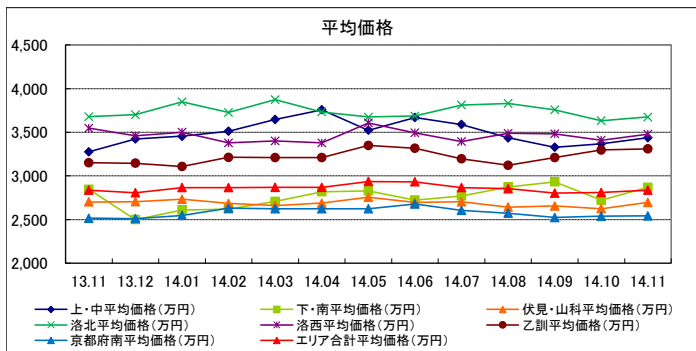
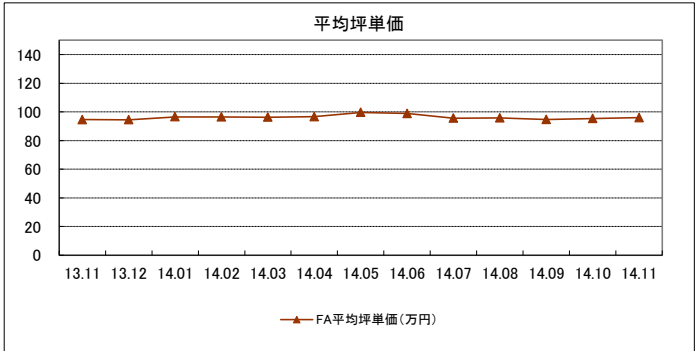
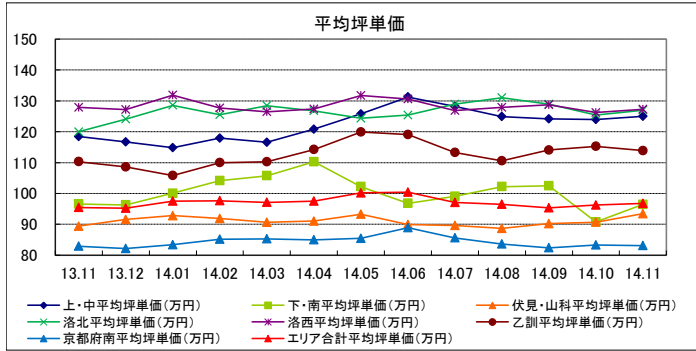
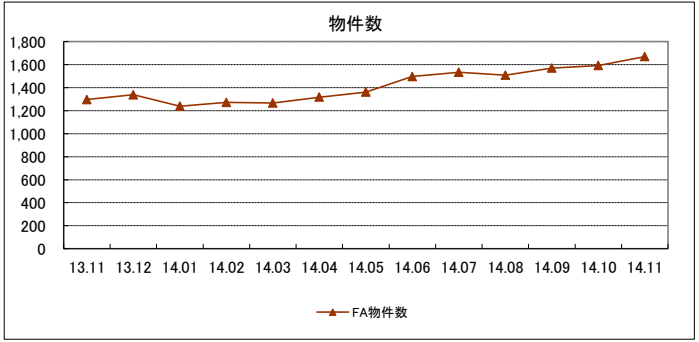
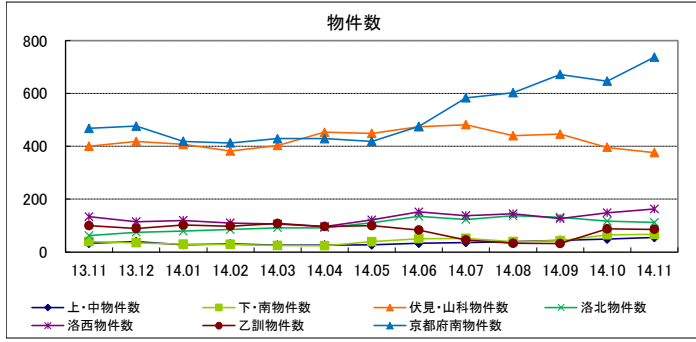
間取り別	項目	13.11	13.12	14.01	14.02	14.03	14.04	14.05	14.06	14.07	14.08	14.09	14.10	14.11	前月比	前年比
FAタイプ	物件数	1,297	1,338	1,240	1,272	1,267	1,318	1,361	1,497	1,534	1,509	1,570	1,593	1,670	4.8%	28.8%
	平均坪単価(万円)	94.58	94.53	96.53	96.49	96.28	96.63	99.60	98.84	95.60	95.78	94.62	95.34	95.90	0.6%	1.4%
	平均価格(万円)	2,846.33	2,826.05	2,874.66	2,870.83	2,875.60	2,878.76	2,951.08	2,940.90	2,873.75	2,865.60	2,815.89	2,822.82	2,847.67	0.9%	0.0%

問合せ物件	項目	13.11	13.12	14.01	14.02	14.03	14.04	14.05	14.06	14.07	14.08	14.09	14.10	14.11	前月比	前年比
平均	平均坪単価(万円)	96.12	100.88	108.58	97.76	104.72	101.38	106.15	102.89	103.17	105.14	100.27	104.20	106.95	2.6%	11.3%
	平均価格(万円)	2,616.70	2,910.88	2,877.87	2,701.04	2,935.53	2,770.98	2,856.99	2,814.73	3,052.00	2,931.33	2,735.06	2,856.77	2,908.75	1.8%	11.2%
	平均面積(㎡)	91.09	97.05	90.02	92.13	93.69	91.46	89.94	91.15	97.38	93.25	90.75	91.80	90.13	-1.8%	-1.1%

京都府問合せ駅ランキング	13.11	13.12	14.01	14.02	14.03	14.04	14.05	14.06	14.07	14.08	14.09	14.10	14.11
1位	西向日	八幡市	桂	京田辺	藤森	八幡市	円町	西山天王山	二条城前	東寺	丹波口	桂川	桂川
2位	東向日	御陵	木津	桂川	国際会館	禰楽	向島	六地蔵	近鉄奈良	国際会館	木幡	西京極	六地蔵
3位	小倉	桂	西大路	千代川	高の原	西山天王山	鞍馬口	長岡天神	丹波口	西大路	東寺	六地蔵	桃山
4位	北大路	西院	小倉	大伴	長岡京	新田	出町柳	宇治	高の原	京都	長岡京	竹田	桃山南口
5位	高の原	東向日	桂川	深草	桂	山城青谷	丹波口	石田	上桂	丹波口	JR藤森	西院	北大路
6位	伏見	東野	西向日	高の原	御陵	桂	花園	長岡京	中書島	太秦	西京極	西向日	元田中
7位	八幡市	北大路	京田辺	円町	車折神社	大山崎	藤森	北大路	新田	加茂	西大路	十条	御陵
8位	西院	二条	竹田	新田	北大路	出町柳	三山木	西向日	東野	東野	淀	円町	丹波橋
9位	大宮	深草	東向日	向島	四宮	松尾大社	十条	東向日	小倉	今出川	元田中	馬場	丹波口
10位	大山崎	大宮	宇多野	宇多野	向日町	長岡京	七条	西大路	御陵	北大路	観月橋	花園	松井山手

エリア別グラフ

間取り別グラフ





対象エリア	項目	13.11	13.12	14.01	14.02	14.03	14.04	14.05	14.06	14.07	14.08	14.09	14.10	14.11	前月比	前年比
上・中エリア	物件数	42	49	52	50	61	49	46	31	27	43	38	46	54	17.4%	28.6%
	平均坪単価(万円)	92.11	93.07	85.26	87.06	88.12	88.40	89.77	104.64	109.26	111.47	105.01	101.35	103.89	2.5%	12.8%
	平均価格(万円)	3,298.52	3,136.53	2,328.65	2,723.40	2,650.80	2,481.82	2,530.41	2,619.97	2,691.07	2,918.77	2,975.24	2,681.72	3,032.39	13.1%	-8.1%
	平均面積(m <sup>2</sup> )	105.87	97.54	87.16	100.60	101.56	96.24	95.58	82.29	81.10	83.04	90.25	82.96	91.63	10.4%	-13.5%
下・南エリア	物件数	55	58	65	58	51	46	48	43	42	47	43	48	57	18.8%	3.6%
	平均坪単価(万円)	73.37	78.42	73.72	77.57	74.34	70.69	69.57	69.38	66.51	65.90	64.98	72.01	72.01	0.0%	-1.9%
	平均価格(万円)	1,849.45	2,524.48	2,236.00	2,378.79	2,248.24	2,281.30	2,129.58	2,150.00	2,017.14	1,941.26	1,825.09	2,042.48	2,227.26	9.0%	20.4%
	平均面積(m <sup>2</sup> )	81.77	102.47	97.18	98.31	95.03	98.90	93.79	93.07	97.26	94.93	91.98	93.31	102.37	9.7%	25.2%
伏見・山科エリア	物件数	309	304	303	290	317	301	307	307	326	328	342	389	413	6.2%	33.7%
	平均坪単価(万円)	68.14	67.45	67.02	67.85	68.08	67.87	68.88	67.65	66.94	67.43	65.73	64.30	65.04	1.1%	-4.6%
	平均価格(万円)	2,277.77	2,252.93	2,215.57	2,267.81	2,168.77	2,262.88	2,233.97	2,153.52	2,158.16	2,157.75	2,093.73	1,999.27	2,062.15	3.1%	-9.5%
	平均面積(m <sup>2</sup> )	102.51	101.42	99.43	99.85	95.81	99.76	97.07	96.14	95.67	95.11	95.59	92.93	94.70	1.9%	-7.6%
洛北エリア	物件数	138	150	146	121	151	163	169	133	135	153	155	166	172	3.6%	24.6%
	平均坪単価(万円)	103.56	106.99	105.76	102.74	99.23	98.37	96.05	95.12	94.84	98.41	96.41	96.58	96.38	-0.2%	-6.9%
	平均価格(万円)	3,403.44	3,561.33	3,638.22	3,690.45	3,513.01	3,584.63	3,388.73	3,469.10	3,403.74	3,563.27	3,497.55	3,202.47	3,213.72	0.4%	-5.6%
	平均面積(m <sup>2</sup> )	109.72	109.88	114.35	123.53	117.84	120.26	114.69	122.31	119.24	113.42	113.87	105.09	104.73	-0.3%	-4.6%
洛西エリア	物件数	222	226	228	175	170	186	176	180	178	158	153	191	190	-0.5%	-14.4%
	平均坪単価(万円)	81.00	83.30	80.61	81.46	81.56	84.52	83.45	83.21	80.14	80.36	81.17	81.20	81.53	0.4%	0.6%
	平均価格(万円)	2,835.02	2,841.66	2,631.17	2,731.22	2,511.15	2,682.77	2,526.16	2,422.33	2,294.10	2,402.45	2,484.94	2,398.89	2,539.58	5.9%	-10.4%
	平均面積(m <sup>2</sup> )	105.52	107.06	102.30	102.81	97.80	100.74	97.63	95.41	96.10	98.07	96.48	94.82	98.83	4.2%	-6.3%
乙訓エリア	物件数	61	45	64	65	63	59	59	53	45	39	42	64	62	-3.1%	1.6%
	平均坪単価(万円)	88.52	89.23	101.67	100.82	98.73	85.13	84.09	85.54	85.38	86.40	87.22	78.96	77.95	-1.3%	-11.9%
	平均価格(万円)	2,627.05	2,694.89	2,618.13	2,665.85	2,775.56	2,700.86	2,760.68	2,850.94	2,747.91	2,923.74	2,754.90	2,297.44	2,324.77	1.2%	-11.5%
	平均面積(m <sup>2</sup> )	93.14	94.76	90.13	93.05	98.38	104.60	106.21	106.78	102.71	109.18	99.60	93.87	95.63	1.9%	2.7%
京都府南エリア	物件数	275	249	231	250	270	262	248	250	268	257	258	260	271	4.2%	-1.5%
	平均坪単価(万円)	59.53	58.91	59.25	59.09	58.68	58.73	58.40	59.32	58.76	58.80	59.01	58.17	58.04	-0.2%	-2.5%
	平均価格(万円)	1,885.09	1,880.20	1,872.25	1,865.92	1,870.80	1,919.06	1,882.13	1,832.13	1,819.30	1,825.85	1,844.91	1,829.18	1,854.11	1.4%	-1.6%
	平均面積(m <sup>2</sup> )	102.12	103.81	102.51	103.88	104.51	106.59	105.96	101.81	100.87	101.59	101.42	103.64	104.48	0.8%	2.3%
エリア合計	物件数	1,182	1,160	1,164	1,083	1,158	1,142	1,131	1,068	1,098	1,108	1,117	1,253	1,311	4.6%	10.9%
	平均坪単価(万円)	74.68	76.36	76.00	75.50	75.03	75.01	74.60	73.96	72.61	73.70	72.89	72.77	72.56	-0.3%	-2.8%
	平均価格(万円)	2,422.38	2,490.35	2,399.20	2,431.38	2,361.02	2,456.49	2,386.67	2,322.12	2,274.71	2,335.16	2,314.88	2,229.06	2,282.39	2.4%	-5.8%
	平均面積(m <sup>2</sup> )	102.56	103.43	101.06	103.32	101.02	104.67	102.43	101.19	100.49	100.11	99.79	97.47	99.58	2.2%	-2.9%

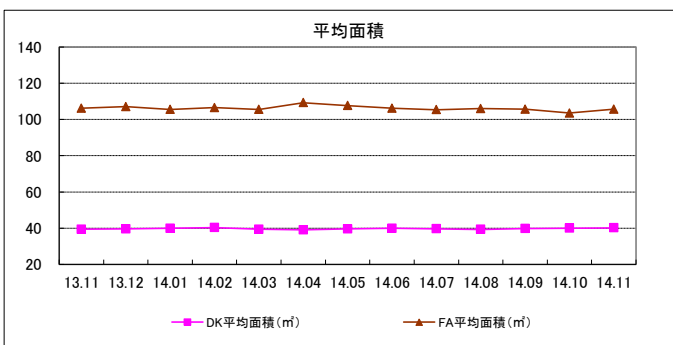
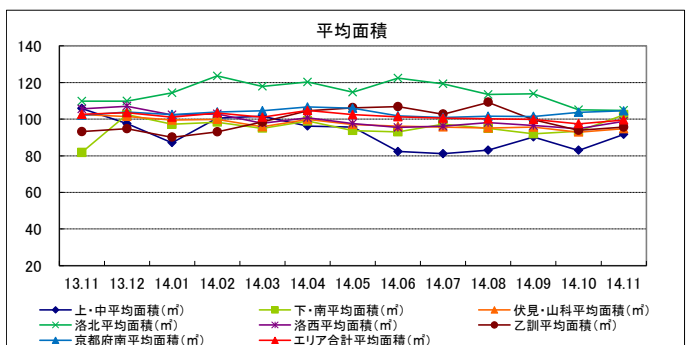
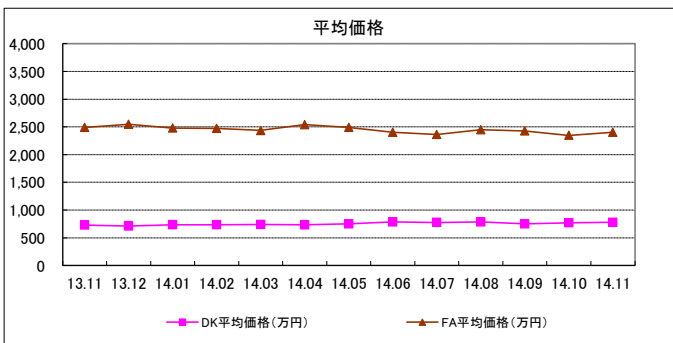
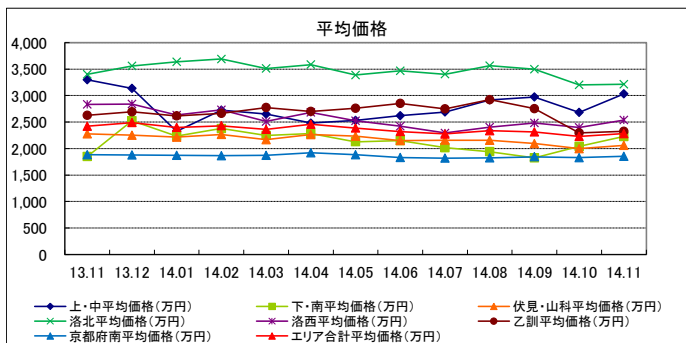
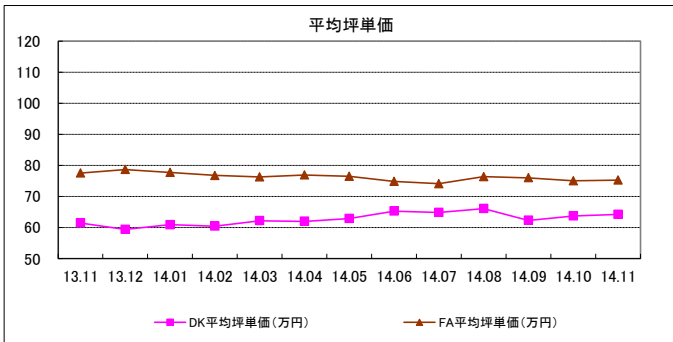
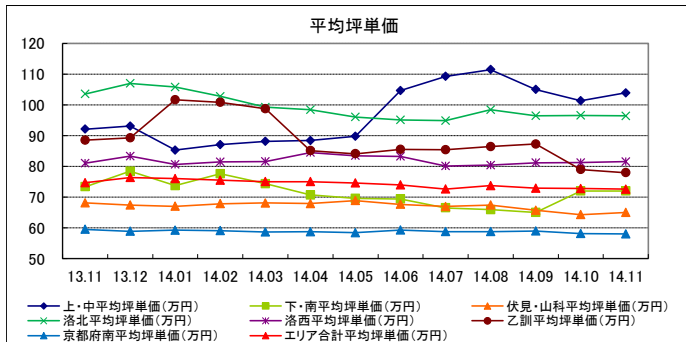
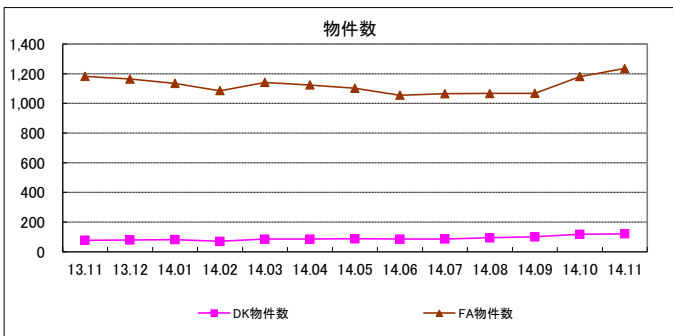
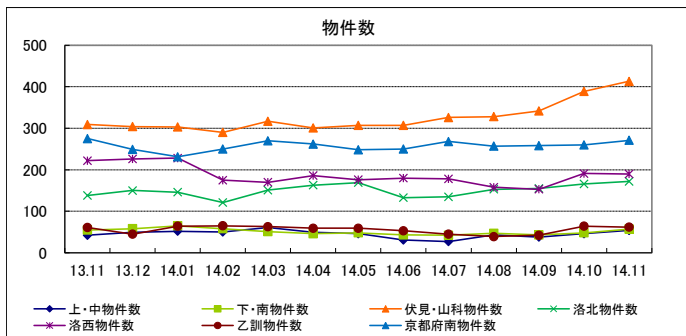
間取り別	項目	13.11	13.12	14.01	14.02	14.03	14.04	14.05	14.06	14.07	14.08	14.09	14.10	14.11	前月比	前年比
DKタイプ	物件数	78	79	82	70	85	85	87	85	86	94	100	117	121	3.4%	55.1%
	平均坪単価(万円)	61.48	59.40	60.88	60.41	62.21	62.00	62.89	65.25	64.82	66.09	62.31	63.69	64.19	0.8%	4.4%
	平均価格(万円)	731.82	711.90	735.83	737.17	740.88	732.98	752.41	787.89	778.37	786.64	750.82	771.26	780.54	1.2%	6.7%
	平均面積(m <sup>2</sup> )	39.35	39.62	39.95	40.34	39.37	39.08	39.55	39.92	39.70	39.34	39.84	40.03	40.20	0.4%	2.2%
FAタイプ	物件数	1,183	1,165	1,135	1,086	1,142	1,125	1,103	1,056	1,065	1,067	1,068	1,181	1,236	4.7%	4.5%
	平均坪単価(万円)	77.56	78.69	77.71	76.74	76.28	76.90	76.49	74.80	74.11	76.34	76.01	74.99	75.25	0.3%	-3.0%
	平均価格(万円)	2,492.00	2,548.42	2,479.48	2,471.71	2,435.63	2,541.37	2,490.64	2,402.28	2,362.25	2,446.93	2,427.68	2,347.98	2,403.60	2.4%	-3.5%
	平均面積(m <sup>2</sup> )	106.21	107.07	105.47	106.47	105.56	109.25	107.65	106.17	105.38	105.96	105.59	103.50	105.60	2.0%	-0.6%

項目	13.11	13.12	14.01	14.02	14.03	14.04	14.05	14.06	14.07	14.08	14.09	14.10	14.11	前月比	前年比
間合せ物件	71.06	68.98	65.31	61.83	69.28	61.64	63.77	68.20	62.32	67.68	71.16	67.65	61.09	-9.7%	-14.0%
平均	1,928.73	1,765.85	1,841.38	1,576.68	1,615.50	1,619.85	1,804.15	1,995.19	1,708.80	2,069.66	1,699.60	1,812.14	1,634.21	-9.8%	-15.3%
	86.27	86.69	96.68	83.83	74.22	87.57	96.49	105.29	90.47	100.93	79.21	90.74	89.41	-1.5%	3.6%

京都府間合せ駅ランキング	13.11	13.12	14.01	14.02	14.03	14.04	14.05	14.06	14.07	14.08	14.09	14.10	14.11
1位	一乗寺	桂	北大路	修学院	西院	北大路	西院	淀	五条	亀岡	中書島	北大路	北大路
2位	二条	出町柳	五条	北大路	二条	西院	京田辺	中書島	柳辻	石田	五条	向日町	二条
3位	五条	東福寺	上桂	東舞鶴	大宮	淀	円町	桂	修学院	御陵	柳辻	小野	丹波口
4位	桂	車折神社	宇治	二条	五条	北山	西大路	円町	御陵	北大路	出町柳	京都	丸太町
5位	出町柳	五条	西向日	二軒茶屋	東寺	大宮	北野白梅町	北大路	西京極	向日町	一乗寺	淀	東寺
6位	宇治	七条	桂	北山	今出川	八幡市	四宮	上桂	北野白梅町	出町柳	四条	御陵	五条
7位	修学院	桂川	小倉	六地藏	北野白梅町	五条	下粕	亀岡	三宅八幡	北山	北大路	伏見稲荷	伏見稲荷
8位	石田	木幡	西大路	西院	三笠戸	今出川	淀	修学院	城陽	東福寺	御陵	国際会館	今出川
9位	鞍馬口	柳辻	京都	円町	東福寺	八幡前	御陵	西大路	一乗寺	桂	東寺	十条	東福寺
10位	車折神社	四条	松尾大社	中書島	嵐山	柳辻	国際会館	五条	八幡市	四宮	丹波橋	東寺	東野

エリア別グラフ

間取り別グラフ



◇大阪エリア別レポート(一戸建て築10年未満)



対象エリア	項目	13.11	13.12	14.01	14.02	14.03	14.04	14.05	14.06	14.07	14.08	14.09	14.10	14.11	前月比	前年比
大阪市中央エリア	物件数	100	111	106	81	58	65	73	108	95	102	82	106	98	-7.5%	-2.0%
	平均坪単価(万円)	131.01	135.38	127.67	120.77	122.65	125.66	129.21	128.17	127.80	132.70	130.94	134.52	136.94	1.8%	4.5%
	平均価格(万円)	3,959.45	4,072.30	3,976.18	3,785.12	3,666.21	3,840.31	4,257.95	4,031.28	4,007.21	4,175.10	4,107.26	4,154.99	4,174.68	0.5%	5.4%
	平均面積(m <sup>2</sup> )	100.73	101.29	103.14	103.58	99.12	101.44	107.37	103.08	102.72	102.92	102.69	101.54	99.88	-1.6%	-0.8%
大阪市東部エリア	物件数	863	840	863	832	737	823	807	1,031	998	1,021	1,038	999	956	-4.3%	10.8%
	平均坪単価(万円)	99.36	99.67	100.65	100.34	101.29	101.10	100.44	101.74	101.28	101.39	100.43	100.72	101.00	0.3%	1.6%
	平均価格(万円)	3,037.01	3,049.11	3,078.61	3,082.04	3,109.02	3,098.64	3,050.62	3,111.57	3,103.39	3,130.77	3,096.48	3,105.82	3,129.09	0.7%	3.0%
	平均面積(m <sup>2</sup> )	101.72	101.80	101.92	102.32	102.23	102.04	101.26	101.72	102.12	102.76	102.97	103.18	103.76	0.6%	2.0%
大阪市西部エリア	物件数	437	477	522	550	490	567	543	598	532	517	496	499	460	-7.8%	5.3%
	平均坪単価(万円)	97.96	98.91	98.29	98.83	100.27	97.11	99.31	97.15	95.97	97.82	97.60	97.51	97.86	0.4%	-0.1%
	平均価格(万円)	2,938.74	2,937.38	2,925.76	2,948.93	2,971.96	2,884.75	2,862.91	2,860.03	2,874.76	2,938.36	2,905.62	2,923.24	2,915.36	-0.3%	-0.8%
	平均面積(m <sup>2</sup> )	100.53	99.63	99.84	99.84	99.24	100.23	98.88	99.31	100.19	100.35	99.66	100.33	99.64	-0.7%	-0.9%
北摂エリア	物件数	1,071	1,113	1,135	1,203	1,150	1,175	1,111	1,112	1,168	1,213	1,208	1,212	1,174	-3.1%	9.6%
	平均坪単価(万円)	110.01	109.94	110.41	108.68	109.75	109.34	108.53	108.17	107.63	109.25	107.14	108.04	106.01	-1.9%	-3.6%
	平均価格(万円)	3,221.46	3,198.55	3,219.60	3,167.47	3,191.45	3,194.23	3,194.11	3,170.44	3,148.14	3,158.13	3,128.90	3,142.84	3,096.48	-1.5%	-3.9%
	平均面積(m <sup>2</sup> )	97.22	96.91	97.15	96.97	96.88	97.28	97.95	97.79	97.76	96.98	97.38	96.91	96.99	0.1%	-0.2%
京阪・東大阪エリア	物件数	2,073	2,173	2,216	2,181	1,922	1,930	1,858	2,049	2,085	2,095	2,133	1,989	2,125	6.8%	2.5%
	平均坪単価(万円)	89.75	89.55	89.83	89.56	89.01	89.99	89.11	88.17	87.99	88.10	87.82	88.16	88.34	0.2%	-1.6%
	平均価格(万円)	2,608.29	2,616.26	2,616.07	2,619.45	2,606.27	2,629.06	2,598.48	2,587.87	2,592.94	2,601.35	2,596.41	2,616.53	2,630.65	0.5%	0.9%
	平均面積(m <sup>2</sup> )	96.40	96.97	96.82	97.29	97.31	97.25	97.06	97.72	98.11	98.23	98.30	98.66	99.04	0.4%	2.7%
堺市近郊エリア	物件数	584	590	595	633	619	694	748	778	782	704	778	715	806	12.7%	38.0%
	平均坪単価(万円)	91.41	90.79	91.79	91.57	91.62	92.67	94.68	92.62	91.72	90.06	87.23	86.61	87.03	0.5%	-4.8%
	平均価格(万円)	2,670.77	2,643.23	2,675.96	2,684.44	2,681.53	2,707.25	2,725.28	2,671.87	2,649.66	2,624.36	2,545.38	2,543.98	2,559.81	0.6%	-4.2%
	平均面積(m <sup>2</sup> )	96.74	96.40	96.61	97.19	97.00	96.71	96.45	96.52	96.39	96.49	96.86	97.44	97.55	0.1%	0.8%
エリア合計	物件数	5,729	5,887	6,047	6,051	5,491	5,782	5,726	6,280	6,197	6,169	6,279	6,059	6,194	2.2%	8.1%
	平均坪単価(万円)	96.94	96.92	97.17	96.47	96.94	97.00	96.95	96.44	95.99	96.53	95.27	95.98	95.13	-0.9%	-1.9%
	平均価格(万円)	2,864.86	2,860.91	2,871.25	2,856.33	2,866.85	2,873.59	2,862.49	2,861.93	2,852.72	2,871.17	2,839.18	2,863.27	2,843.61	-0.7%	-0.7%
	平均面積(m <sup>2</sup> )	98.20	98.21	98.34	98.53	98.40	98.64	98.54	98.90	99.03	99.08	99.22	99.30	99.46	0.2%	1.3%

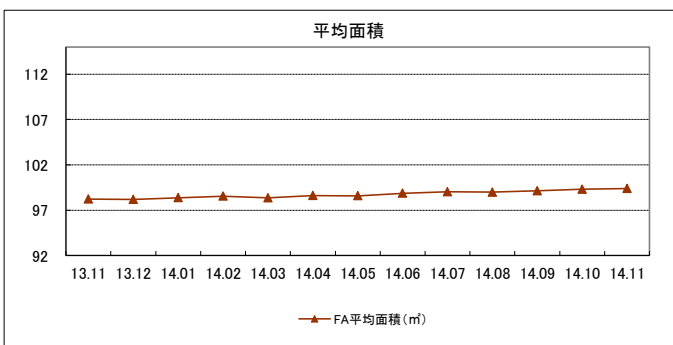
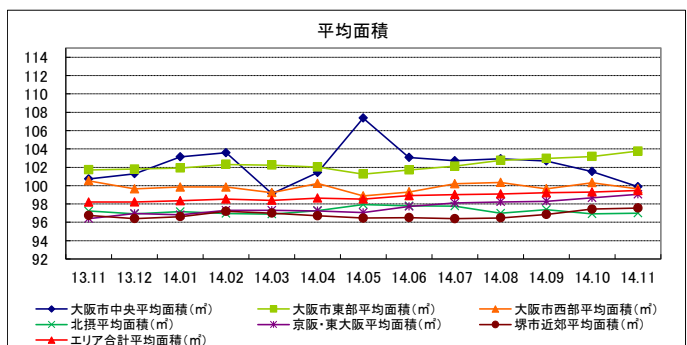
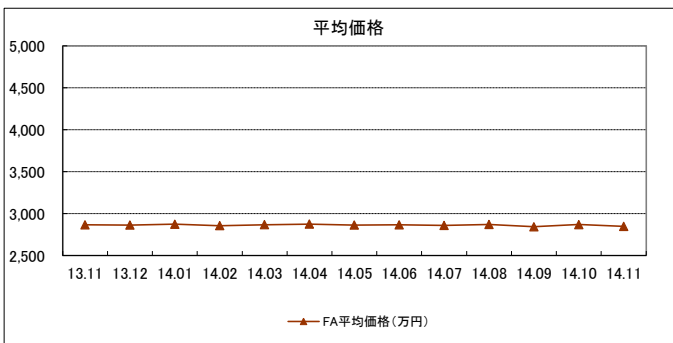
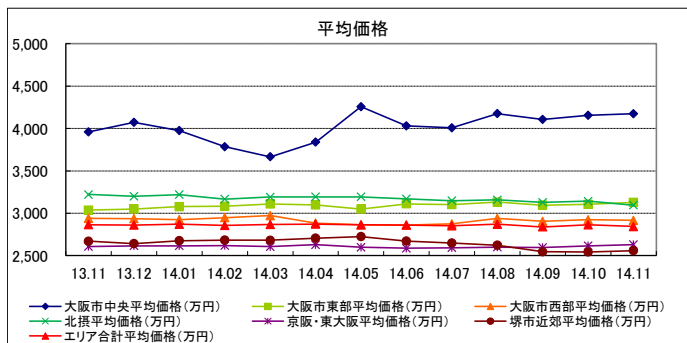
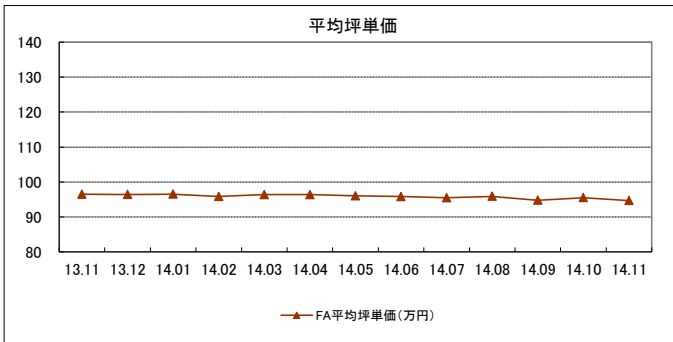
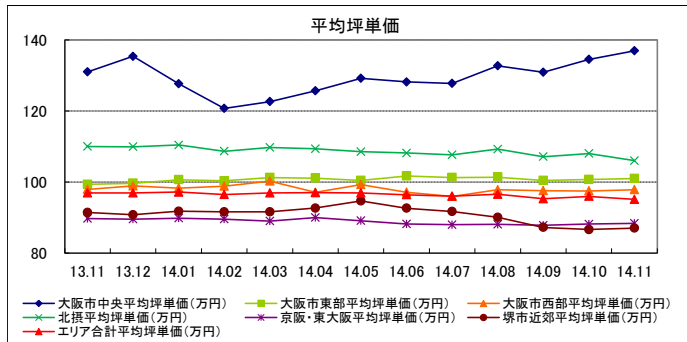
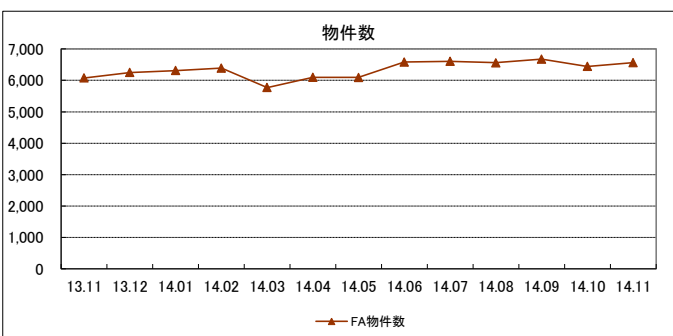
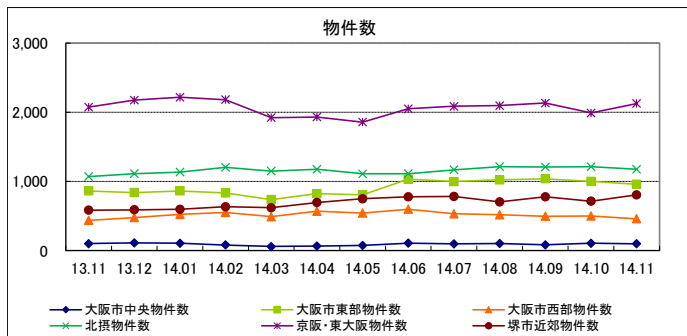
間取り別	項目	13.11	13.12	14.01	14.02	14.03	14.04	14.05	14.06	14.07	14.08	14.09	14.10	14.11	前月比	前年比
FAタイプ	物件数	6,077	6,250	6,312	6,391	5,773	6,095	6,092	6,581	6,607	6,560	6,678	6,447	6,564	1.8%	8.0%
	平均坪単価(万円)	96.47	96.45	96.54	95.84	96.39	96.37	96.04	95.82	95.46	95.91	94.80	95.52	94.68	-0.9%	-1.9%
	平均価格(万円)	2,866.12	2,864.97	2,872.88	2,857.26	2,868.17	2,874.80	2,864.35	2,865.71	2,859.46	2,871.83	2,843.15	2,869.67	2,846.76	-0.8%	-0.7%
	平均面積(m <sup>2</sup> )	98.22	98.20	98.37	98.55	98.37	98.62	98.59	98.87	99.03	98.99	99.14	99.31	99.40	0.1%	1.2%

問合せ物件	項目	13.11	13.12	14.01	14.02	14.03	14.04	14.05	14.06	14.07	14.08	14.09	14.10	14.11	前月比	前年比
平均	平均坪単価(万円)	90.64	96.74	92.91	91.34	91.07	93.93	96.00	100.08	96.21	95.16	93.42	96.20	93.49	-2.8%	3.1%
	平均価格(万円)	2,623.50	2,839.64	2,742.89	2,640.46	2,653.59	2,790.71	2,788.27	2,943.35	2,800.91	2,795.27	2,739.04	2,885.21	2,821.74	-2.2%	7.6%
	平均面積(m <sup>2</sup> )	96.31	97.63	98.35	96.67	97.63	98.72	96.29	97.62	97.11	97.42	97.76	99.68	100.13	0.4%	4.0%

大阪府問合せ駅ランキング	13.11	13.12	14.01	14.02	14.03	14.04	14.05	14.06	14.07	14.08	14.09	14.10	14.11
1位	出来島	出来島	寝屋川市	寝屋川市	横堤	正雀	京橋	上野芝	弁天町	鳴野	泉大津	和泉中央	枚方市
2位	萩原天神	長尾	榑・美木多	平野	石橋	平野	高槻	初芝	寝屋川市	寝屋川市	諏訪ノ森	海老江	深井
3位	寝屋川市	鳳	蜜池	徳庵	桜井	矢田	瑞生四丁目	鳴野	交野市	上野芝	鎗地蔵	長尾	和泉中央
4位	新金岡	香里園	河内磐船	久米田	野崎	朝潮橋	北野田	摂津富田	江坂	豊津	深井	鳳	寝屋川市
5位	初芝	大正	大日	喜連瓜破	諏訪ノ森	香里園	鳴野	枚方市	春木	矢田	津田	野田	野田阪神
6位	高槻	放出	昭和町	枚方市	南箕	桜井	寝屋川市	桜井	深井	和泉府中	鳴野	鳴野	高槻市
7位	豊津	豊津	藤井寺	JR長瀬	深井	弁天町	泉ヶ丘	高槻	長尾	三国	緑橋	平野	緑橋
8位	信太山	鶴ヶ丘	古市	桜井	初芝	なかもす	茨木	野江内代	野江内代	深井	河内小阪	桜井	香里園
9位	長尾	久米田	曾根	岡町	大正	豊川	桜井	放出	香里園	庄内	藤井寺	鶴橋	若江岩田
10位													

エリア別グラフ

間取り別グラフ



◇大阪エリア別レポート(一戸建て築10年以上)



対象エリア	項目	13.11	13.12	14.01	14.02	14.03	14.04	14.05	14.06	14.07	14.08	14.09	14.10	14.11	前月比	前年比
大阪市中央エリア	物件数	75	82	82	81	89	93	91	91	98	107	117	128	131	2.3%	74.7%
	平均坪単価(万円)	92.31	91.62	92.15	89.98	93.49	94.90	94.32	94.01	100.32	101.60	99.65	97.86	101.18	3.4%	9.6%
	平均価格(万円)	3,801.56	3,352.65	3,362.67	3,112.93	3,092.74	2,954.96	3,058.88	3,004.85	3,017.03	3,330.17	3,189.05	3,278.96	3,503.89	6.9%	-7.8%
大阪市東部エリア	物件数	563	554	554	556	504	451	445	476	503	564	592	609	629	3.3%	11.7%
	平均坪単価(万円)	64.90	64.13	64.07	64.07	64.27	65.20	66.58	66.11	64.70	64.96	64.84	65.45	65.16	-0.4%	0.4%
	平均価格(万円)	2,051.12	2,039.05	2,046.34	2,007.82	2,000.14	2,036.57	2,080.19	2,055.93	1,964.30	1,977.59	1,957.51	2,014.46	2,051.49	1.8%	0.0%
大阪市西部エリア	物件数	336	323	334	346	274	305	308	301	300	326	336	325	355	9.2%	5.7%
	平均坪単価(万円)	59.88	58.91	59.56	60.16	60.16	60.92	62.58	63.25	62.57	62.87	62.64	61.13	59.85	-2.1%	0.0%
	平均価格(万円)	2,110.52	2,007.53	2,016.52	1,922.88	1,869.69	1,899.72	1,789.69	1,758.19	1,799.62	1,887.70	1,871.93	1,868.07	1,809.31	-3.1%	-14.3%
北摂エリア	物件数	636	616	612	641	636	640	632	617	633	629	609	621	609	-1.9%	-4.2%
	平均坪単価(万円)	78.01	76.48	77.48	76.58	77.83	80.61	79.02	79.66	77.99	78.02	77.63	78.42	78.04	0.8%	0.0%
	平均価格(万円)	2,863.21	2,775.01	2,839.09	2,713.66	2,752.28	2,798.56	2,760.66	2,813.26	2,768.11	2,760.11	2,778.82	2,803.24	2,825.19	0.8%	-1.3%
京阪・東大阪エリア	物件数	1,697	1,705	1,740	1,813	1,892	1,719	1,705	1,759	1,734	1,769	1,660	1,734	1,805	4.1%	6.4%
	平均坪単価(万円)	50.89	51.03	50.95	51.18	50.99	51.54	51.48	51.95	52.25	52.84	51.93	51.90	51.08	-1.6%	0.4%
	平均価格(万円)	1,494.05	1,477.82	1,481.04	1,503.77	1,498.24	1,514.58	1,499.19	1,510.09	1,519.93	1,557.96	1,516.04	1,526.50	1,483.19	-2.8%	-0.7%
堺市近郊エリア	物件数	445	460	483	465	441	446	458	488	497	522	578	618	639	3.4%	43.6%
	平均坪単価(万円)	60.56	60.55	60.64	60.08	59.80	59.67	60.55	59.32	58.66	58.41	58.65	58.43	59.79	2.3%	-1.3%
	平均価格(万円)	1,825.08	1,826.34	1,820.52	1,862.27	1,866.15	1,902.48	1,915.87	1,837.46	1,795.17	1,781.24	1,776.63	1,715.34	1,791.01	4.4%	-1.9%
エリア合計	物件数	4,250	4,228	4,258	4,364	4,066	4,114	4,098	4,171	4,221	4,384	4,376	4,535	4,653	1.6%	9.5%
	平均坪単価(万円)	59.62	58.97	59.31	59.27	59.60	60.37	60.39	60.29	60.23	60.54	60.60	60.56	60.31	-0.4%	1.2%
	平均価格(万円)	1,935.69	1,890.63	1,907.43	1,888.10	1,897.59	1,914.65	1,904.25	1,894.56	1,886.49	1,910.17	1,912.26	1,923.06	1,918.40	-0.2%	-0.9%
	平均面積(m <sup>2</sup> )	101.83	100.73	101.38	101.03	100.77	100.55	99.92	99.44	99.21	99.71	99.99	100.83	100.62	-0.2%	-1.2%

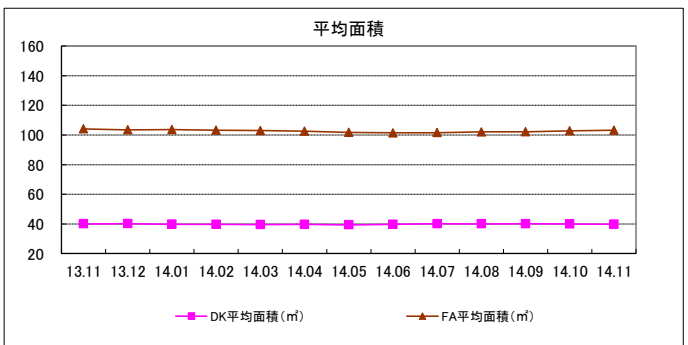
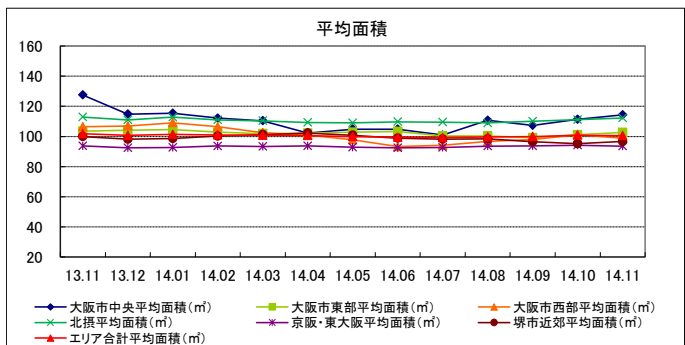
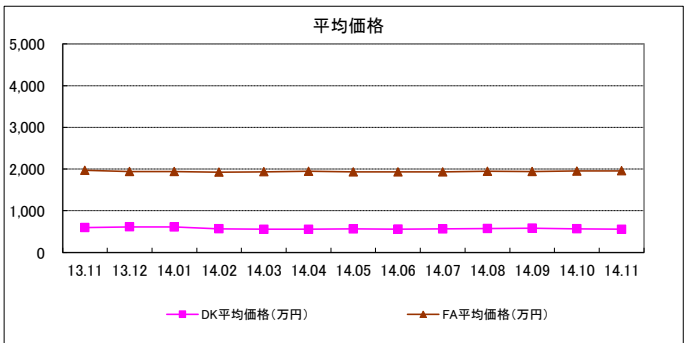
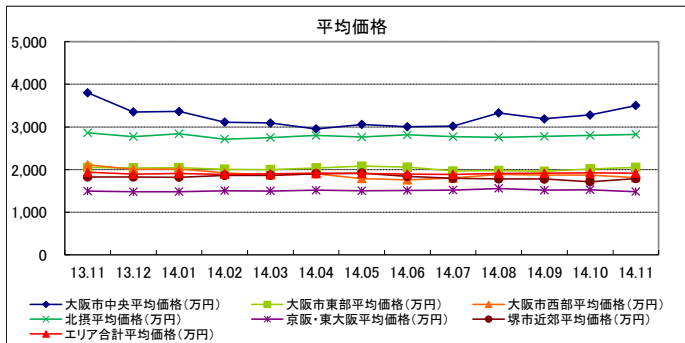
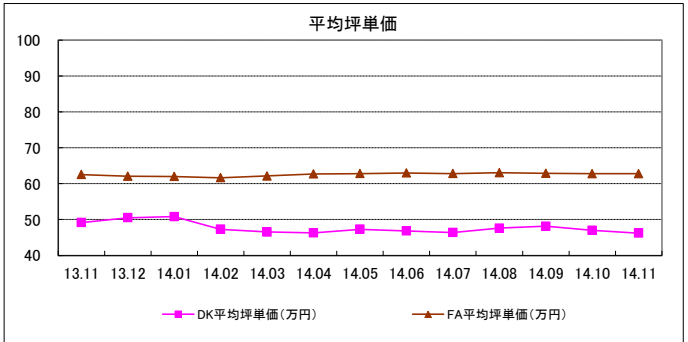
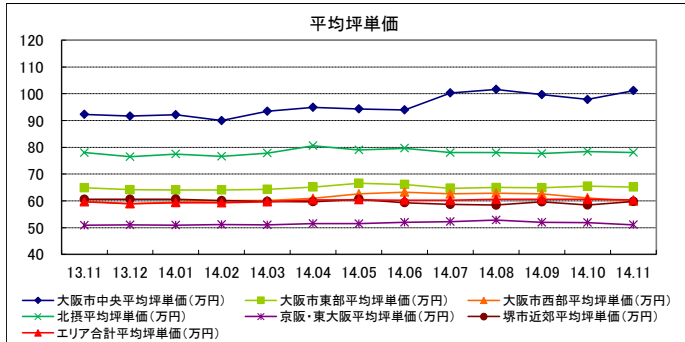
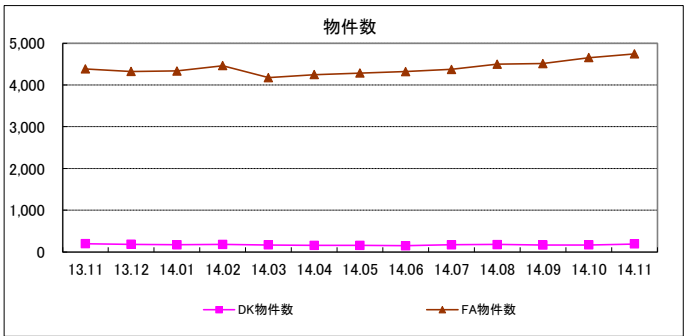
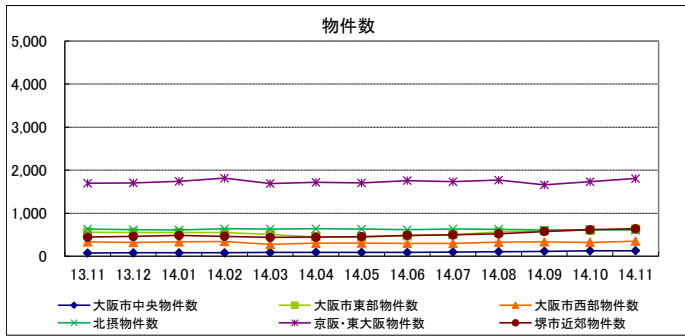
間取り別	項目	13.11	13.12	14.01	14.02	14.03	14.04	14.05	14.06	14.07	14.08	14.09	14.10	14.11	前月比	前年比
DKタイプ	物件数	199	184	171	181	169	155	154	147	170	177	168	169	192	13.6%	-3.5%
	平均坪単価(万円)	49.15	50.52	50.82	47.30	46.53	46.28	47.31	46.80	46.40	47.60	48.14	47.01	46.22	-1.7%	-6.0%
	平均価格(万円)	594.97	614.80	611.89	567.52	557.25	556.25	563.50	561.22	562.28	575.99	584.12	567.73	556.12	-2.0%	-6.5%
FAタイプ	物件数	4,385	4,326	4,336	4,464	4,176	4,249	4,286	4,322	4,373	4,499	4,512	4,656	4,748	2.0%	8.3%
	平均坪単価(万円)	62.56	62.07	62.00	61.68	62.14	62.73	62.80	62.96	62.84	63.04	62.86	62.79	62.78	0.0%	0.4%
	平均価格(万円)	1,970.29	1,941.41	1,943.20	1,924.84	1,934.50	1,946.00	1,933.58	1,931.17	1,930.93	1,945.83	1,940.88	1,952.59	1,958.46	0.3%	-0.6%
	平均面積(m <sup>2</sup> )	104.11	103.40	103.60	103.17	102.92	102.56	101.78	101.39	101.57	102.04	102.07	102.80	103.12	0.3%	-0.9%

問合せ物件	項目	13.11	13.12	14.01	14.02	14.03	14.04	14.05	14.06	14.07	14.08	14.09	14.10	14.11	前月比	前年比
平均	平均坪単価(万円)	46.71	43.17	48.85	51.64	55.45	53.53	49.14	53.33	46.60	48.86	51.21	52.40	50.40	-3.8%	7.9%
	平均価格(万円)	1,393.89	1,226.85	1,381.74	1,492.19	1,680.19	1,709.05	1,472.73	1,797.42	1,444.27	1,476.58	1,555.08	1,523.81	1,548.09	1.6%	11.1%
	平均面積(m <sup>2</sup> )	94.25	89.94	88.85	91.71	97.74	102.50	97.40	104.40	98.43	94.47	94.58	96.72	98.89	2.5%	4.9%

大阪府問合せ駅ランキング	13.11	13.12	14.01	14.02	14.03	14.04	14.05	14.06	14.07	14.08	14.09	14.10	14.11
1位	寝屋川市 瓢箪山	高槻 香里園	高見ノ里 七道	北野田 高槻 香里園	寝屋川市 石切 桃谷	河内山本							
2位	瓢箪山 京橋	高槻市 深井	大正 石切	菅島 寝屋川市 山下	石切 寝屋川市 摂津富田	古市							
3位	北野田 寝屋川市 寝屋川市	大和田 平野	富田 泉佐野	緑橋 京橋	八尾 藤井寺	高槻 寝屋川市							
4位	津田 大日	吹田 北野田	初芝 茨木	津田 長尾	守口市 我孫子前	針中野 守口市	和泉砂川						
5位	大和田 高見ノ里	長尾 なかもず	茨木市 四条畷	喜連瓜破 茨木	枚方市 山下	枚方市 針中野	昭和町						
6位	高槻 初芝	南摂津 平野	萩原天神 香里園	山下 恵我ノ荘	和泉砂川 野崎	門真南 緑橋	泉ヶ丘						
7位	石切 東花園	茨木市 寝屋川市	寝屋川市 江坂	大和田 富田	寝屋川市 深井	香里園 門真南	高槻市						
8位	花園町 石切	上新庄 吹田	大和田 三日月町	長尾 津田	石切 枚方市	津田 大和田	荒木						
9位	栢・美木多 高槻	加美 野田阪神	高槻 野崎	岸里 箱作	鴻池新田 針中野	長尾 昭和町	津久野						
10位	河内花園 河内国分	津田 住道	蛍池 桃谷	緑橋 茨木市	枚方公園 出戸	緑橋 野崎	高槻						

エリア別グラフ

間取り別グラフ



◇兵庫エリアレポート(一戸建て築10年未満)



対象エリア	項目	13.11	13.12	14.01	14.02	14.03	14.04	14.05	14.06	14.07	14.08	14.09	14.10	14.11	前月比	前年比
阪神エリア	物件数	1,102	1,101	1,025	1,029	1,001	1,050	1,067	1,080	1,215	1,307	1,442	1,413	1,412	-0.1%	28.1%
	平均坪単価(万円)	110.33	109.31	108.82	107.91	107.32	108.65	109.21	108.07	107.75	106.30	103.83	103.62	105.38	1.7%	-4.5%
	平均価格(万円)	3,399.38	3,337.72	3,327.50	3,298.51	3,286.04	3,333.10	3,329.67	3,294.21	3,278.79	3,217.77	3,114.37	3,103.65	3,162.01	1.9%	-7.0%
	平均面積(m <sup>2</sup> )	101.93	101.24	101.47	100.75	100.93	101.14	100.68	100.49	100.94	100.33	99.01	98.76	99.05	0.3%	-2.8%
神戸市東部エリア	物件数	138	129	159	203	228	233	234	242	232	234	250	186	195	4.8%	41.3%
	平均坪単価(万円)	134.46	135.84	136.19	135.57	133.70	131.82	128.84	127.21	127.43	127.74	127.39	128.64	129.84	0.9%	-3.4%
	平均価格(万円)	4,119.93	4,226.98	4,249.94	4,220.60	4,151.06	4,085.82	4,023.02	3,943.76	3,999.95	4,028.51	4,051.56	4,139.84	4,036.26	-2.5%	-2.0%
	平均面積(m <sup>2</sup> )	100.82	102.32	102.61	102.51	102.51	102.44	103.11	102.31	103.47	104.00	104.83	105.94	102.97	-2.8%	2.1%
神戸市西部エリア	物件数	676	694	666	588	619	567	621	668	761	755	740	659	619	-6.1%	-8.4%
	平均坪単価(万円)	96.31	96.36	96.92	96.37	95.25	95.73	95.33	95.55	94.98	96.38	96.35	95.45	94.27	-1.2%	-2.1%
	平均価格(万円)	2,876.73	2,890.04	2,891.59	2,868.99	2,856.04	2,885.50	2,882.61	2,896.01	2,873.40	2,883.77	2,877.71	2,875.73	2,855.51	-0.7%	-0.7%
	平均面積(m <sup>2</sup> )	99.17	99.56	99.04	98.95	99.33	99.92	100.07	100.28	100.12	100.18	100.00	99.57	100.35	0.8%	1.2%
播磨エリア	物件数	617	705	714	736	844	843	933	1,080	1,255	1,224	1,276	1,135	1,273	12.2%	106.3%
	平均坪単価(万円)	78.50	78.31	77.76	78.26	80.55	79.68	79.09	79.70	79.13	78.44	76.88	76.29	75.89	-0.5%	-3.3%
	平均価格(万円)	2,379.19	2,359.61	2,354.25	2,375.77	2,439.23	2,405.71	2,391.39	2,412.02	2,386.35	2,383.57	2,336.42	2,305.63	2,293.06	-0.5%	-3.6%
	平均面積(m <sup>2</sup> )	100.46	99.78	100.20	100.58	100.39	100.08	100.16	100.21	100.47	100.68	100.74	100.24	100.14	-0.1%	-0.3%
エリア合計	物件数	2,700	2,821	2,784	2,784	2,929	2,900	3,091	3,323	3,728	3,772	3,976	3,620	3,737	3.2%	38.4%
	平均坪単価(万円)	98.72	97.53	97.14	97.18	96.68	97.38	96.46	95.41	94.47	94.77	93.48	93.25	92.97	-0.3%	-5.8%
	平均価格(万円)	3,013.57	2,962.66	2,953.54	2,960.14	2,948.69	2,974.45	2,943.03	2,911.78	2,877.05	2,881.22	2,833.19	2,825.85	2,814.79	-0.4%	-6.8%
	平均面積(m <sup>2</sup> )	101.08	100.61	100.69	100.70	100.76	100.90	100.81	100.82	100.99	100.87	100.45	100.15	100.23	0.1%	-0.8%

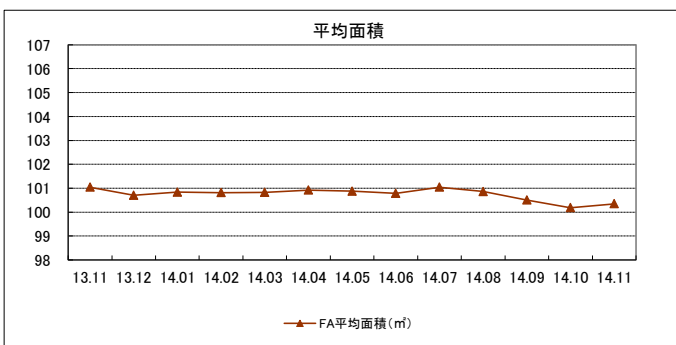
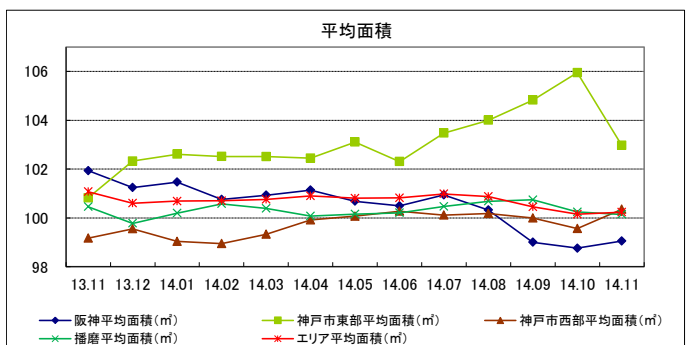
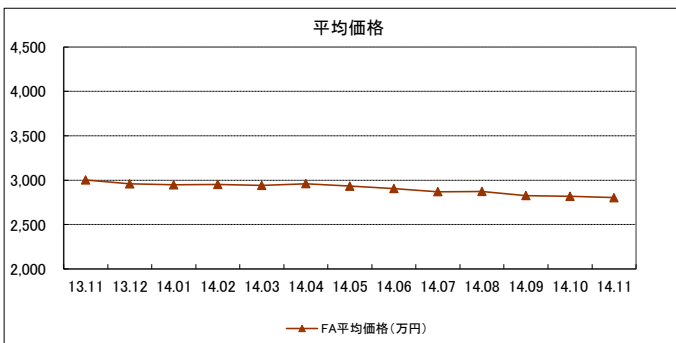
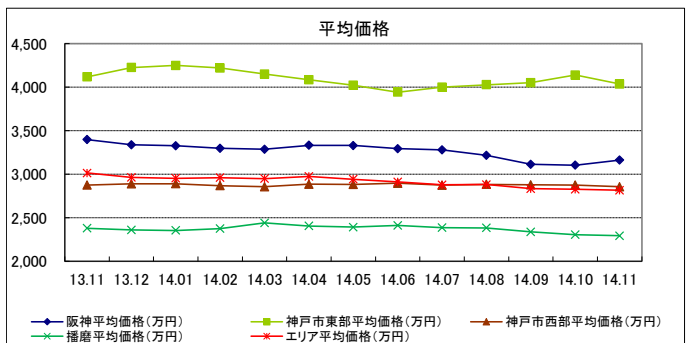
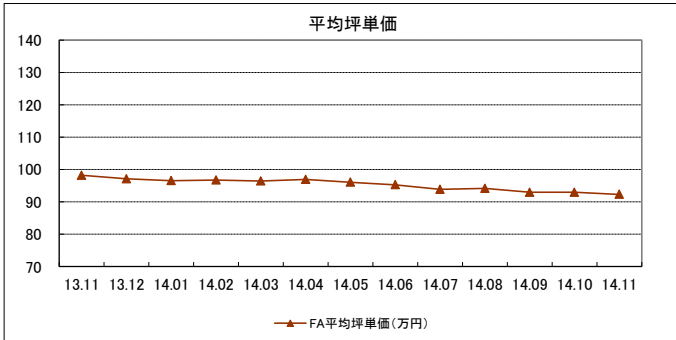
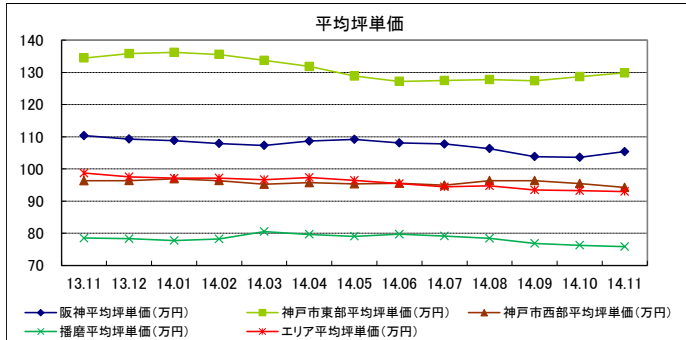
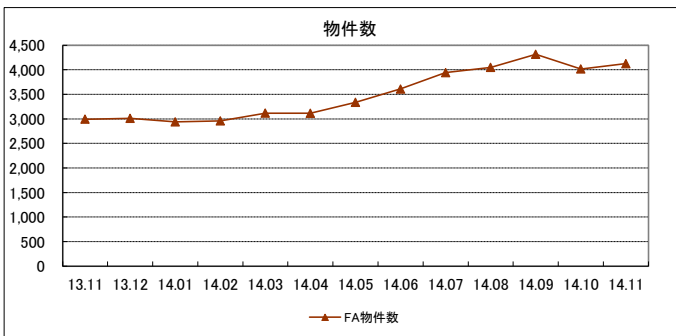
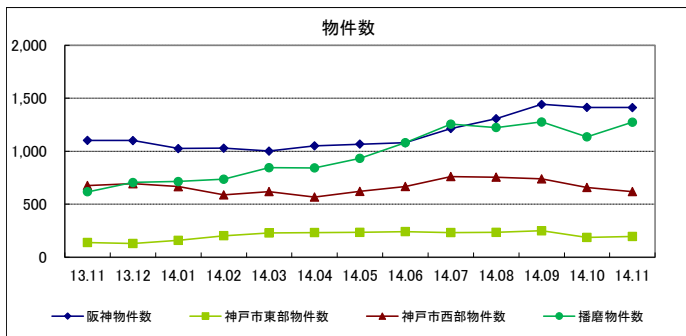
間取り別	項目	13.11	13.12	14.01	14.02	14.03	14.04	14.05	14.06	14.07	14.08	14.09	14.10	14.11	前月比	前年比
Fタイプ	物件数	2,994	3,011	2,940	2,960	3,117	3,114	3,338	3,609	3,943	4,050	4,316	4,018	4,124	2.6%	37.7%
	平均坪単価(万円)	98.24	97.13	96.59	96.79	96.44	96.93	96.09	95.30	93.90	94.16	92.96	92.95	92.33	-0.7%	-6.0%
	平均価格(万円)	3,002.83	2,958.78	2,946.37	2,951.73	2,941.41	2,959.37	2,932.16	2,905.44	2,870.13	2,872.88	2,826.31	2,817.18	2,802.88	-0.5%	-6.7%
	平均面積(m <sup>2</sup> )	101.05	100.70	100.84	100.82	100.82	100.92	100.88	100.78	101.05	100.86	100.51	100.19	100.35	0.2%	-0.7%

問合せ物件	項目	13.11	13.12	14.01	14.02	14.03	14.04	14.05	14.06	14.07	14.08	14.09	14.10	14.11	前月比	前年比
平均	平均坪単価(万円)	97.47	106.69	103.61	105.51	101.97	103.39	95.14	104.30	86.31	104.33	98.98	96.48	84.75	-12.2%	-13.0%
	平均価格(万円)	2,969.57	3,280.54	3,082.31	3,264.79	3,187.36	3,182.80	2,896.86	3,213.55	2,635.95	3,238.10	2,973.36	2,900.85	2,529.03	-12.8%	-14.8%
	平均面積(m <sup>2</sup> )	100.68	101.33	98.84	102.37	103.00	101.35	100.90	102.60	101.08	102.21	98.87	99.41	99.85	0.4%	-0.8%

兵庫問合せ駅ランキング	13.11	13.12	14.01	14.02	14.03	14.04	14.05	14.06	14.07	14.08	14.09	14.10	14.11
1位	姫路	六甲	武庫之荘	甲東園	王子公園	垂水	住吉	大久保	大久保	夙川	伊丹	六甲	大久保
2位	伊丹	湊川公園	垂水	畦野	武庫之荘	岡本	魚住	園田	宝殿	宝殿	大久保	山本	園田
3位	魚住	苔楽園口	大久保	中八木	六甲	姫路	六甲	明石	姫路	加古川	六甲	学園都市	東二見
4位	板宿	岡本	逆瀬川	逆瀬川	明石	学園都市	中山観音	垂水	垂水	御影	姫路	伊丹	中山寺
5位	打出	板宿	伊丹	武庫之荘	姫路	妙法寺	西飾磨	西明石	魚住	雲雀丘花屋敷	六甲道	塚口	川西能勢口
6位	今津	鷹取	小林	西宮	清荒神	名谷	垂水	白浜の宮	東二見	西宮	夙川	中山寺	岡場
7位	甲東園	岡場	王子公園	大久保	立花	魚住	大蔵谷	西宮北口	武庫之荘	小林	塚口	塩屋	姫路
8位	西宮名塩	打出	雲雀丘花屋敷	西宮北口	神戸	尼崎	逆瀬川	住吉	六甲	伊丹	明石	立花	三木
9位	名谷	夢前川	舞子	甲子園口	播磨町	立花	深江	川西能勢口	舞子	六甲	川西能勢口	雲雀丘花屋敷	浜の宮
10位	大石	御影	魚住	尼崎	逆瀬川	御影	宝塚	香榎園	夙川	社町	湊川公園	名谷	垂水

エリア別グラフ

間取り別グラフ





対象エリア	項目	13.11	13.12	14.01	14.02	14.03	14.04	14.05	14.06	14.07	14.08	14.09	14.10	14.11	前月比	前年比
阪神エリア	物件数	914	935	957	936	913	888	852	759	844	862	882	876	872	-0.5%	-4.6%
	平均坪単価(万円)	75.08	75.21	76.15	77.19	77.21	77.26	77.48	79.01	77.59	76.44	76.38	74.53	74.14	-0.5%	-1.2%
	平均価格(万円)	2,887.41	2,900.04	2,916.43	2,941.38	2,892.00	2,925.42	2,982.17	3,035.89	2,906.51	2,927.62	2,919.63	2,800.54	2,770.11	-1.1%	-4.1%
	平均面積(m <sup>2</sup> )	116.35	115.79	115.38	116.11	116.09	116.66	118.81	118.14	116.09	117.27	117.23	115.37	114.48	-0.8%	-1.6%
神戸市東部エリア	物件数	113	107	110	105	106	116	98	115	111	113	104	102	110	7.8%	-2.7%
	平均坪単価(万円)	105.82	103.47	106.42	108.72	105.68	110.07	105.88	106.52	108.99	106.11	107.53	100.82	103.06	2.2%	-2.6%
	平均価格(万円)	3,639.60	3,506.52	3,429.53	3,484.00	3,531.18	3,671.88	3,654.98	3,786.16	3,864.13	3,754.58	3,835.08	3,544.22	3,886.36	9.7%	6.8%
	平均面積(m <sup>2</sup> )	110.36	107.03	103.54	102.44	108.07	108.42	112.96	113.48	112.64	113.05	114.70	116.03	120.17	3.6%	8.9%
神戸市西部エリア	物件数	358	381	387	382	404	425	369	343	382	383	347	355	359	1.1%	0.3%
	平均坪単価(万円)	59.24	57.95	57.91	57.92	57.50	56.57	57.63	58.01	58.08	58.80	60.68	60.17	58.21	-3.2%	-1.7%
	平均価格(万円)	1,984.34	1,878.91	1,878.00	1,936.40	1,899.44	1,817.41	1,862.75	1,899.21	1,877.13	1,956.96	1,972.80	1,930.45	1,908.61	-1.1%	-3.8%
	平均面積(m <sup>2</sup> )	108.04	104.32	104.64	107.28	105.65	104.13	105.36	106.28	104.06	107.41	104.49	103.94	105.13	1.1%	-2.7%
播磨エリア	物件数	619	642	656	656	664	667	633	630	669	676	597	611	603	-1.3%	-2.6%
	平均坪単価(万円)	44.35	44.64	44.16	44.92	44.29	44.60	44.53	45.28	45.24	45.44	45.49	45.15	44.75	-0.9%	0.9%
	平均価格(万円)	1,551.87	1,590.18	1,561.79	1,609.89	1,569.73	1,594.68	1,559.37	1,586.58	1,584.94	1,582.51	1,632.82	1,609.80	1,596.01	-0.9%	2.8%
	平均面積(m <sup>2</sup> )	113.61	114.35	114.07	116.58	114.82	116.28	113.25	114.59	112.97	113.27	116.47	115.87	115.59	-0.2%	1.7%
エリア合計	物件数	2,201	2,263	2,303	2,266	2,318	2,280	2,157	2,026	2,217	2,243	2,120	2,159	2,145	-0.6%	-2.5%
	平均坪単価(万円)	62.82	62.54	62.97	63.49	62.57	62.82	62.67	63.58	63.19	62.72	63.98	62.07	61.84	-0.4%	-1.6%
	平均価格(万円)	2,296.94	2,279.87	2,275.47	2,306.08	2,248.29	2,259.61	2,278.21	2,316.70	2,268.41	2,282.79	2,339.83	2,233.73	2,245.02	0.2%	-2.3%
	平均面積(m <sup>2</sup> )	114.90	113.53	112.90	114.60	114.06	114.20	115.07	115.37	113.74	115.07	115.49	114.83	114.53	-0.3%	-0.3%

間取り別	項目	13.11	13.12	14.01	14.02	14.03	14.04	14.05	14.06	14.07	14.08	14.09	14.10	14.11	前月比	前年比
DKタイプ	物件数	46	43	44	40	40	40	38	35	41	37	33	37	39	5.4%	-15.2%
	平均坪単価(万円)	47.66	47.75	48.40	49.93	48.47	49.21	47.39	51.77	48.04	52.61	52.31	58.32	57.71	-1.1%	21.1%
	平均価格(万円)	557.83	561.63	569.09	583.00	566.25	586.70	584.95	632.23	594.59	648.05	635.55	698.11	683.46	-2.1%	22.5%
	平均面積(m <sup>2</sup> )	38.69	38.88	38.87	38.60	38.62	39.41	40.80	40.37	40.92	40.72	40.16	39.57	39.15	-1.1%	1.2%
FAタイプ	物件数	2,307	2,303	2,305	2,309	2,332	2,357	2,207	2,098	2,238	2,257	2,269	2,275	2,316	1.8%	0.4%
	平均坪単価(万円)	66.22	66.44	66.83	66.52	65.30	65.19	65.40	66.28	66.11	65.76	66.10	64.03	63.95	-0.9%	-3.4%
	平均価格(万円)	2,325.80	2,322.06	2,315.46	2,330.12	2,281.61	2,270.96	2,297.77	2,337.50	2,302.42	2,313.44	2,325.16	2,239.75	2,237.06	-0.1%	-3.8%
	平均面積(m <sup>2</sup> )	116.10	115.53	114.54	115.79	115.51	115.16	116.14	116.58	115.12	116.30	116.28	115.64	115.64	0.0%	-0.4%

問合せ物件平均	項目	13.11	13.12	13.12	14.02	14.03	14.04	14.05	14.06	14.07	14.08	14.09	14.10	14.11	前月比	前年比
問合せ物件平均	平均坪単価(万円)	52.73	60.95	48.87	52.64	51.04	58.37	53.26	60.74	49.26	48.26	54.96	44.15	49.54	12.2%	-6.0%
	平均価格(万円)	1,877.78	2,050.94	1,651.77	1,772.87	1,674.32	1,829.36	1,842.41	2,131.48	1,650.38	1,718.85	1,761.75	1,422.92	1,789.01	25.7%	-4.7%
	平均面積(m <sup>2</sup> )	115.99	114.40	114.48	108.02	104.05	104.41	111.39	120.31	107.48	108.14	103.29	97.47	110.83	13.7%	-4.5%

兵庫県問合せ別ランキング	13.11	13.12	14.01	14.02	14.03	14.04	14.05	14.06	14.07	14.08	14.09	14.10	14.11
1位	姫路	武庫之荘	姫路	川西能勢口	明石	姫路	六甲	明石	川西能勢口	姫路	川西能勢口	姫路	西宮名塩
2位	川西能勢口	谷上	明石	姫路	尼崎	土山	姫路	宝塚	鈴蘭台	加古川	塚口	東加古川	姫路
3位	垂水	須磨	舞子	武庫之荘	土山	甲子園口	西神中央	加古川	宝殿	西宮名塩	大久保	加古川	川西能勢口
4位	板宿	御影	西明石	武庫川	甲陽園	武庫川	土山	西神中央	舞子	土山	尼崎	宝塚	大久保
5位	伊丹	岡本	湊川公園	東垂水	六甲	塩屋	加古川	土山	寺前	西宮名塩	妙法寺	鈴蘭台	鈴蘭台
6位	英賀保	宝塚	東加古川	宝塚	西明石	垂水	宝塚	舞子	姫路	西明石	小野	道場南口	東加古川
7位	宝塚	西宮北口	常盤庄花園敷	土山	妙法寺	明石	尼崎	姫路	西宮	川西能勢口	宝塚	川西能勢口	芦屋川
8位	加古川	姫路	山陽曾根	塚口	川西池田	西宮	垂水	吉楽園口	明石	舞子	岡場	舞子	塩屋
9位	甲東園	西明石	鈴蘭台	園田	園田	岡本	東加古川	西宮名塩	住吉	春日野道	板宿	芦屋川	岡本
10位	土山	上部	川西能勢口	魚住	鼓滝	東葦崎	須磨海岸公園	西明石	門戸厄神	塚口	土山	武庫之荘	土山

エリア別グラフ

間取り別グラフ

